

제품명: ALDH1L1 토끼 단클론 항체

카탈로그 번호: AMRe01624

연구용 전용

요약

설명	재조합 토끼 단클론 항체
숙주	표기
적용	WB
반응성	쥐 생체
결합	비결합
변형	수정치 없음
아이소타입	IgG
클론성	단클론
형태	액체
농도	0.3mg/ml. 본 제품의 농도는 제조 배치에 따라 다를 수 있습니다.
Storage	Aliquot 하여 -20°C 에 보관(12 개월 유효). 냉동/해동 반복을 피하십시오.
Shipping	Ice bags
버퍼	50mM 트리스클로르산(pH 7.4), 0.15M NaCl, 40% 글세롤, 0.01% 아지다나, 트롬빈 및 0.05% 보호덴빌
정제	천상정제

적용

희석 비율	WB 1:500-1:1000
분자량	Calculated MW: 99 kDa; Observed MW: 99 kDa

항원 정보

유전자명	ALDH1L1
다른 이름	FDH; FTHFD; 10-fTHF; 10-FTHFDH
유전자 ID	10840
SwissProt ID	O75891
면역원	인간 ALDH1L1의 합성 펩타이드

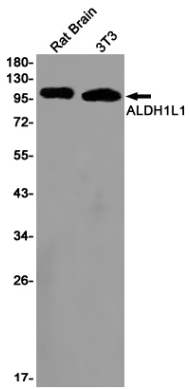
배경

간 질환 선에서 높은 발현을 보인다.

연구 분야

신경학

이미지 데이터



ALDH1L1 항을 사용하여 뇌와 3T3 세포 용출액에서 ALDH1L1 의 위치 단락을 수행한다