

제품명: ALAS2 토끼 단클론 항체

카탈로그 번호: AMRe01623

연구용 전용

요약

설명	재조합 토끼 단클론 항체
숙주	토끼
적용	WB, IP
반응성	인간 쥐 생체
결합	비결합
변형	수정치 없음
아이소타입	IgG
클론성	단클론
형태	액체
농도	0.5mg/ml. 본 제품의 농도는 제조 배치에 따라 다를 수 있습니다.
Storage	Aliquot 하여 -20°C 에 보관 (12 개월 유효). 냉동/해동 반복을 피하십시오.
Shipping	Ice bags
버퍼	50mM 트리스클렌스 (pH 7.4), 0.15M NaCl, 40% 글세롤 0.01% 아지다 트림 및 0.05% 보르덴필
정제	천상정제

적용

희석 비율	WB 1:500-1:1000, IP 1:20-1:50
분자량	Calculated MW: 65 kDa; Observed MW: 65 kDa

항원 정보

유전자명	ALAS2
다른 이름	ASB; ANH1; XLSA; ALASE; XLDPP; XLEPP; ALAS-E; SIDBA1
유전자 ID	212
SwissProt ID	P22557
면역원	인간 ALAS2 의 합성 펩타이드

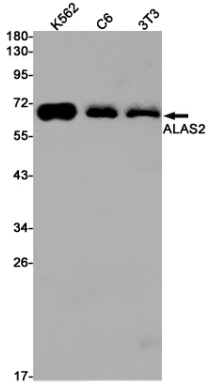
배경

개체 동물은 두 가지 형태 ALA 함유가 있습니다. 하나는 절골 특이형이고 다른 하나는 모든 조직에 분포 (유보) 형입니다.

연구 분야

실험결과

이미지 데이터



ALAS2 항체를 사용하여 K562, C6, 3T3 세포 용출액에서 ALAS2의 위치 단백질을 추출한다