

**제품명: AHA1** 토끼 단클론 항체

**카탈로그 번호: AMRe01621**

연구용 전용

## 요약

설명	재조합 토끼 단클론 항체
숙주	토끼
적용	WB, IP
반응성	인간 쥐 생체
결합	비결합
변형	수정치 없음
아이소타입	IgG
클론성	단클론
형태	액체
농도	0.3mg/ml. 본 제품의 농도는 제조 배치에 따라 다를 수 있습니다.
Storage	Aliquot 하여 $-20^{\circ}\text{C}$ 에 보관(12 개월 유효). 냉동/해동 반복을 피하십시오.
Shipping	Ice bags
버퍼	50mM 트리스클렌스(pH 7.4), 0.15M NaCl, 40% 글세롤 0.01% 아지다 트림 및 0.05% 보르덴필
정제	천상정제

## 적용

희석 비율	WB 1:500-1:1000, IP 1:20-1:50
분자량	Calculated MW: 38 kDa; Observed MW: 42 kDa

## 항원 정보

유전자명	AHSA1
다른 이름	AHSA1; C14orf3; HSPC322; Activator of 90 kDa heat shock protein ATPase homolog 1; AHA1; p38
유전자 ID	10598
SwissProt ID	O95433
면역원	인간 AHA1의 합성 펩타이드

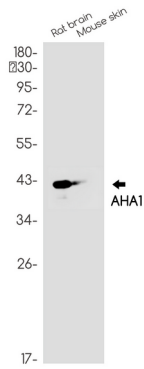
## 배경

HSP90 ATPase 활성을 저하는 크레틴 유사 인자. 소체에서 크레틴의 등장 중간 단계에 영향을 미칠 수 있음

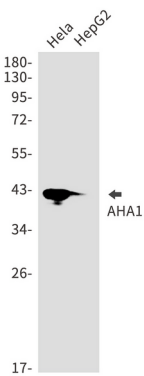
## 연구 분야

신약개발

## 이미지 데이터



AHA1 항를 사용하여 쥐 뇌 및 마우스 피부에서 AHA1의 위치를 분석을 수행합니다.



AHA1 항를 사용하여 HeLa 및 HepG2 세포에서 AHA1의 위치를 분석을 수행합니다.