

제품명: AdSS 2 토끼 단클론 항체

카탈로그 번호: AMRe01617

연구용 전용

요약

설명	재조합 토끼 단클론 항체
숙주	토끼
적용	WB, ICC/IF
반응성	인간 쥐 생체
결합	비결합
변형	수정치 없음
아이소타입	IgG
클론성	단클론성
형태	액체
농도	0.21mg/ml. 본 제품의 농도는 재조합에 따라 다를 수 있습니다.
Storage	Aliquot 하여 -20°C 에 보관(12 개월 유효). 냉동/해동 반복을 피하십시오.
Shipping	Ice bags
버퍼	50mM 트리스클로르산(pH 7.4), 0.15M NaCl, 40% 글세롤 0.01% 아지다나 트롬비트 0.05% 보충단백질
정제	천상정제

적용

희석 비율	WB 1:500-1:1000, ICC/IF 1:50-1:200
분자량	Calculated MW: 50 kDa; Observed MW: 50 kDa

항원 정보

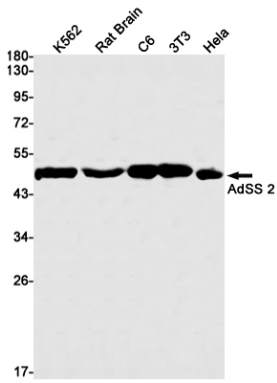
유전자명	ADSS2
다른 이름	ADEH; ADSS 2
유전자 ID	159
SwissProt ID	P30520
면역원	인간 AdSS 2 의 재조합 단백질

배경

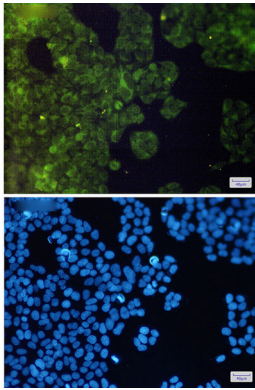
류마티스관절염의 선형 항염증제 사용에 대한 역할을 한다. IMP 류마티스관절염의 첫 번째 증상을 유발한다.

연구 분야

이미지 데이터



AdSS 2 항을 사용하여 K562, 쥐 뇌 C6, 3T3, HeLa 세포 등에서 AdSS 2의 위치를 분석을 하였다.



AdSS 2 항과 DAPI(청색)를 사용하여 HeLa 세포에서 AdSS 2(녹색)의 위치를 분석을 하였다.