

**제품명:** 액티빈 수용체 IA 형 토끼 단클론 항체

**카탈로그 번호:** AMRe01609

연구용 전용

## 요약

설명	재조합 토끼 단클론 항체
숙주	토끼
적용	WB, IP
반응성	인간
결합	비결합
변형	수정치 없음
아이소타입	IgG
클론성	단클론
형태	액체
농도	0.63mg/ml. 본 제품의 농도는 재조비에 따라 다를 수 있습니다.
Storage	Aliquot 하여 $-20^{\circ}\text{C}$ 에 보관(12 개월 유효). 냉동/해동 반복을 피하십시오.
Shipping	Ice bags
버퍼	50mM 트리스클로르산(pH 7.4), 0.15M NaCl, 40% 글세롤, 0.01% 아세트산, 0.05% 보르덴필
정제	천상정제

## 적용

희석 비율	WB 1:500-1:1000, IP 1:20-1:50
분자량	Calculated MW: 57 kDa; Observed MW: 57 kDa

## 항원 정보

유전자명	ACVR1
다른 이름	ACTRI; Acvr1; ACVR1A; ACVRLK2; ALK2; FOP; SKR1; TSRI
유전자 ID	90
SwissProt ID	Q04771
면역원	인간 액티빈 수용체 IA 형 항원 펩타이드

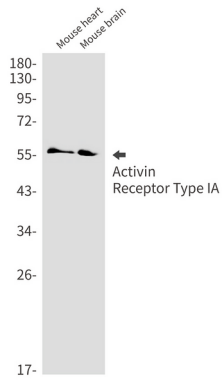
## 배경

리간드 결합 시 두 개의 인트라세포막 도메인과 키아제 구조를 공유하며 형성됩니다. 형성된 형성체를 인트라세포막에 결합한 후, 인트라세포막을 거쳐 SMAD 전이 인자를 결합하여 활성화합니다.

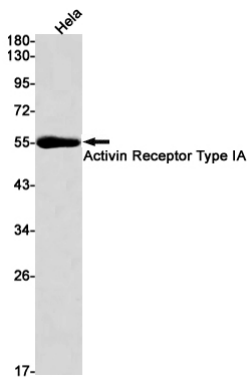
## 연구 분야

신호전달

## 이미지 데이터



생쥐 심장 및 뇌 조직에 Activin 수용체 IA 항체를 사용하여 Activin 수용체 IA 항을 확인했습니다.



HeLa 세포에 Activin 수용체 IA 항체를 사용하여 Activin 수용체 IA 항을 확인했습니다.