

**제품명:** 알파 골격근 액틴 토끼 단클론 항체

**카탈로그 번호:** AMRe01606

연구용 전용

## 요약

설명	재조합 토끼 단클론 항체
숙주	토끼
적용	WB, IP
반응성	인간 쥐 생체
결합	비결합
변형	수정치 없음
아이소타입	IgG
클론성	단클론
형태	액체
농도	0.5mg/ml. 본 제품의 농도는 제조 배치에 따라 다를 수 있습니다.
Storage	Aliquot 하여 $-20^{\circ}\text{C}$ 에 보관(12 개월 유효). 냉동/해동 반복을 피하십시오.
Shipping	Ice bags
버퍼	50mM 트리스클렌(pH 7.4), 0.15M NaCl, 40% 글세롤, 0.01% 아지다, 투름 및 0.05% 보호덴빌
정제	천상정제

## 적용

희석 비율	WB 1:500-1:1000, IP 1:20-1:50
분자량	Calculated MW: 42 kDa; Observed MW: 42 kDa

## 항원 정보

유전자명	ACTA1
다른 이름	ACTA1; ACTA; Actin; alpha skeletal muscle; Alpha-actin-1
유전자 ID	58
SwissProt ID	P68133
면역원	인간 액틴 합성 펩타이드

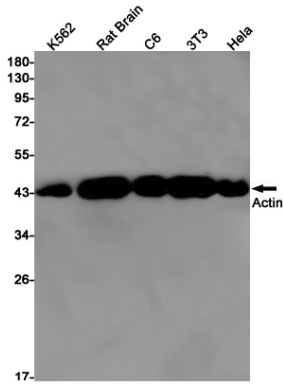
## 배경

이 항체는 다양한 세포 유형에 관하여 고도로 특이적이며 모든 조직에서 골격근에 특이적입니다.

## 연구 분야

신호 전달

## 이미지 데이터



K562, 주니 C6, 3T3, HeLa 세포 용출액에 알파 골단 단백질을 사용하여 웨스턴 블롯 분석을 수행했다.