

제품명: 신경섬유소 경쇄 폴리펩티드 토끼 단클론 항체

카탈로그 번호: AMRe01596

연구용 전용

요약

설명	재조합 토끼 단클론 항체
숙주	토끼
적용	WB, IHC, IP
반응성	생쥐
결합	비결합
변형	수정치 없음
아이소타입	IgG
클론성	단클론
형태	액체
농도	-
Storage	Aliquot 하여 -20°C 에 보관(12 개월 유효). 냉동/해동 반복을 피하십시오.
Shipping	Ice bags
버퍼	50mM 트리스클로르산(pH 7.4), 0.15M NaCl, 40% 글세롤, 0.01% 아지다, 투름 및 0.05% 보초단질
정제	천상정제

적용

희석 비율	WB 1:500-1:1000, IHC 1:50-1:100, IP 1:20-1:50
분자량	Calculated MW: 62 kDa; Observed MW: 68 kDa

항원 정보

유전자명	Nefl
다른 이름	NFL; NF-L; NF68; CMT1F; CMT2E; CMTDIG; PPP1R110
유전자 ID	18039
SwissProt ID	P08551
면역원	-

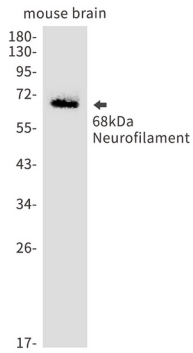
배경

신경은 알츠하이머병과 같은 퇴행성 뇌 질환에서 가장 손상된 부분입니다. NF-L은 세 가지 신경유닛 중 가장 풍부하며 다른 신경유닛보다 직경이 작고 축삭을 따라 10nm 크기의 중간 필라멘트를 형성합니다.

연구 분야

신경학

이미지 데이터



신경유교세포를 대상으로 한 실험에서 68kDa 신경유교 단백질 분리를 수행함.