

제품명: 14-3-3 세타 토끼 단클론 항체

카탈로그 번호: AMRe01593

연구용 전용

요약

설명	재조합 토끼 단클론 항체
숙주	토끼
적용	WB
반응성	인간 쥐 생체
결합	비결합
변형	수정치 없음
아이소타입	IgG
클론성	단클론
형태	액체
농도	0.63mg/ml. 본 제품의 농도는 재조비체에 따라 다를 수 있습니다.
Storage	Aliquot 하여 -20°C 에 보관(12개월 유효). 냉동/해동 반복을 피하십시오.
Shipping	Ice bags
버퍼	50mM 트리스클로르산(pH 7.4), 0.15M NaCl, 40% 글세롤 0.01% 아지다하 트림릿 0.05% 보흐덴필
정제	천상정제

적용

희석 비율	WB 1:500-1:1000
분자량	Calculated MW: 28 kDa; Observed MW: 28 kDa

항원 정보

유전자명	YWHAQ
다른 이름	YWHAQ; 14-3-3 protein theta; 14-3-3 protein T-cell; 14-3-3 protein tau; Protein HS1
유전자 ID	10971
SwissProt ID	P27348
면역원	인간 14-3-3 세타 유원항원 펩타이드

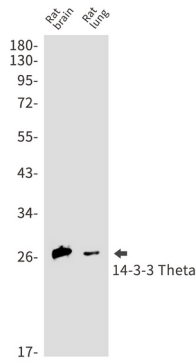
배경

광안정 및 특수 수질 조건에 관한 여타 단백질은 주로 포스트-트랜스 크립토 안티바디를 사용하여 분리 및 정제합니다. 같은 알짜로 결합 특이성을 갖는 결과를 가집니다.

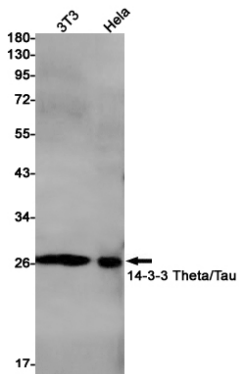
연구 분야

신경학

이미지 데이터



14-3-3 세타항체를 사용하여 쥐 뇌 및 쥐 폐 세포에서 14-3-3 세타의 위치를 분석했다.



14-3-3 세타항체를 사용하여 3T3 및 HeLa 세포에서 14-3-3 세타의 위치를 분석했다.