

제품명: 14-3-3 토끼 단클론 항체

카탈로그 번호: AMRe01592

연구용 전용

요약

설명	재조합 토끼 단클론 항체
숙주	토끼
적용	WB
반응성	인간 췌장
결합	비결합
변형	수정치 없음
아이소타입	IgG
클론성	단클론
형태	액체
농도	0.5mg/ml. 본 제품의 농도는 제조 배치에 따라 다를 수 있습니다.
Storage	Aliquot 하여 -20°C 에 보관(12 개월 유효). 냉동/해동 반복을 피하십시오.
Shipping	Ice bags
버퍼	50mM 트리스클로르산(pH 7.4), 0.15M NaCl, 40% 글세롤 0.01% 아지다 트림릿 0.05% 보호덴빌
정제	천상정제

적용

희석 비율	WB 1:500-1:1000
분자량	Calculated MW: 28 kDa; Observed MW: 28 kDa

항원 정보

유전자명	YWHAB
다른 이름	YWHAB; 14-3-3 protein beta/alpha; Protein 1054; Protein kinase C inhibitor protein 1; KCIP-1
유전자 ID	7529
SwissProt ID	P31946
면역원	인간 14-3-3 알파 비위상 단백질

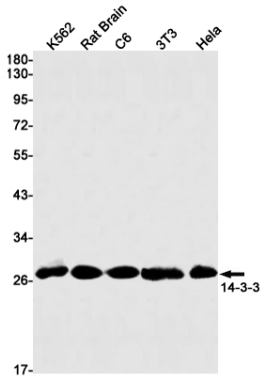
배경

광범위한 및 특수한 조직에서 발견되는 이 단백질은 주로 포스포리노신 의존성 키나제를 억제하는 역할을 합니다. 또한, 이 단백질은 세포 성장, 분열, 그리고 다른 세포 과정에 관여하는 것으로 알려져 있습니다. 이 단백질은 또한 세포 사멸을 억제하는 것으로 알려져 있습니다.

연구 분야

신경학

이미지 데이터



14-3-3 항을 사용하여 K562, 쥐 뇌 C6, 3T3, HeLa 세포 등에서 41701의 위치 단백질 분석을 수행했다.