

**제품명: 14-3-3 토끼 단클론 항체**

**카탈로그 번호: AMRe01590**

연구용 전용

## 요약

설명	재조합 토끼 단클론 항체
숙주	토끼
적용	WB
반응성	인자 쥐
결합	비결합
변형	수정치 없음
아이소타입	IgG
클론성	단클론성
형태	액체
농도	-
Storage	Aliquot 하여 $-20^{\circ}\text{C}$ 에 보관(12 개월 유효). 냉동/해동 반복을 피하십시오.
Shipping	Ice bags
버퍼	50mM 트리스클렌스(pH 7.4), 0.15M NaCl, 40% 글세롤 0.01% 아지다 트림릿 0.05% 보호덴틸
정제	천상정제

## 적용

희석 비율	WB 1:500-1:1000
분자량	Calculated MW: 28 kDa; Observed MW: 27-29 kDa

## 항원 정보

유전자명	YWHAB
다른 이름	YWHAB; 14-3-3 protein beta/alpha; Protein 1054; Protein kinase C inhibitor protein 1; KCIP-1
유전자 ID	7529
SwissProt ID	P31946
면역원	인자 14-3-3'의 합성 펩타이드

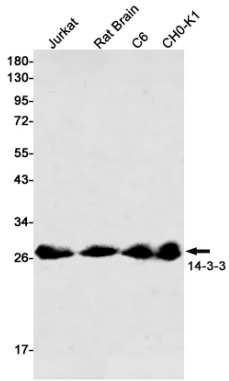
## 배경

광범위한 및 특수한 조직에서 발견되는 여러 단백질이다. 주로 포스포리파제 C- $\beta$ 의 조절 인자로서, 인자 쥐에서 유래한다. 단백질 결합 다중은 일반적으로 결합 단백질 합성을 조절한다. 결핍을 야기하는 유전자 결함은 잘 알려져 있지 않다.

## 연구 분야

신경학

## 이미지 데이터



14-3-3 항을 사용하여 Jurkat, 쥐 뇌 C6, CHO-K1 세포 용출액에서 41701의 위치 단백질을 분석했다.