

**제품명: LAMP2** 토끼 단클론 항체

**카탈로그 번호: AMRe01588**

연구용 전용

## 요약

설명	재조합 토끼 단클론 항체
숙주	토끼
적용	WB, IHC
반응성	인간
결합	비결합
변형	수정치 없음
아이소타입	IgG
클론성	단클론
형태	액체
농도	0.3mg/ml. 본 제품의 농도는 제조 배치에 따라 다를 수 있습니다.
Storage	Aliquot 하여 $-20^{\circ}\text{C}$ 에 보관(12개월 유효). 냉동/해동 반복을 피하십시오.
Shipping	Ice bags
버퍼	50mM 트리스클로르산(pH 7.4), 0.15M NaCl, 40% 글세롤, 0.01% 아지다, 투름 및 0.05% 보호덴필
정제	천상정제

## 적용

희석 비율	WB 1:500-1:1000, IHC 1:50-1:100
분자량	Calculated MW: 45 kDa; Observed MW: 110 kDa

## 항원 정보

유전자명	LAMP2
다른 이름	LAMP2; Lysosome-associated membrane glycoprotein 2; LAMP-2; Lysosome-associated membrane protein 2; CD107 antigen-like family member B; CD107b
유전자 ID	3920
SwissProt ID	P13473
면역원	인간 LAMP2A 의 항원 펩타이드

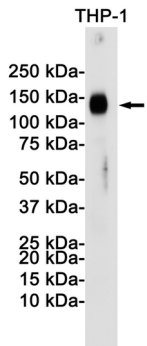
## 배경

리조좀 관련 막 단백질(LAMP2, 동의어 LAMPB, CD107b)은 리조좀 관련 막 단백질에 속한다. 이 단백질은 선택적 리조좀 관련 단백질을 지칭한다. LAMP2는 장 세포에 국한될 수 있으며 리조좀 이후 유 및 접이 가능할 수 있다. 번역 후 수정 리조좀 관련 막 단백질(LAMP2)은 약 45 kDa의 분량을 가진다.

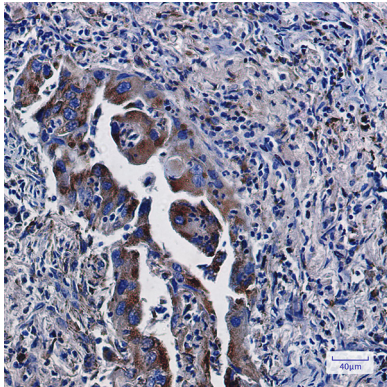
## 연구 분야

태양세포암

## 이미지 데이터



LAMP2 항체를 사용하여 THP-1 세포 용출액에서 LAMP2의 위치 단백질을 확인합니다.



LAMP2 항체를 사용하여 파라핀포매인 조직의 면역조직화학 분석 항원 복색은 고압온 조직의 구연 나트륨 pH 6.0 용액을 사용했다.