

**제품명: eIF5A** 토끼 단클론 항체

**카탈로그 번호: AMRe01587**

연구용 전용

## 요약

설명	재조합 토끼 단클론 항체
숙주	토끼
적용	WB, IHC, IP
반응성	인간 쥐 생체
결합	비결합
변형	수정치 없음
아이소타입	IgG
클론성	단클론
형태	액체
농도	0.53mg/ml. 본 제품의 농도는 재조비에 따라 다를 수 있습니다.
Storage	Aliquot 하여 $-20^{\circ}\text{C}$ 에 보관 (12 개월 유효). 냉동/해동 반복을 피하십시오.
Shipping	Ice bags
버퍼	50mM 트리스클렌스 (pH 7.4), 0.15M NaCl, 40% 글세롤 0.01% 아지다 트림 및 0.05% 보흐덴필
정제	천상정제

## 적용

희석 비율	WB 1:500-1:1000, IHC 1:50-1:100, IP 1:20-1:50
분자량	Calculated MW: 17 kDa; Observed MW: 17 kDa

## 항원 정보

유전자명	EIF5A
다른 이름	EIF-5A; EIF5A1; eIF5A1; Eukaryotic initiation factor 5A
유전자 ID	1984
SwissProt ID	P63241
면역원	인간 eIF5A의 항원 펩타이드

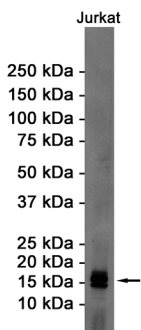
## 배경

면역원은 mRNA 결합 단백질이다. mRNA 분해에 중요한 역할을 하며, 모든 동물 유계에서 보존되는 것으로 추정된다. 이 단백질은 주로 전행 mRNA 분해에 의해 스톱된다는 보고가 있으며, 번역 억제와 성숙 유전자 발현에 중요한 것으로 보인다. 또한 SDCBP와 함께 p53/TP53 및 p53/TP53의 전사체 조절에 관여한다. 또한 TNF-알파에 의해 발현된다.

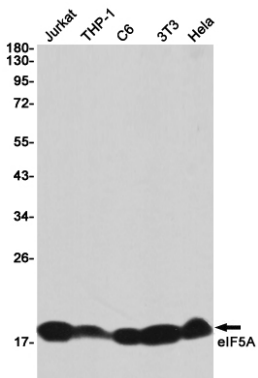
## 연구 분야

후염색과 핵산염색

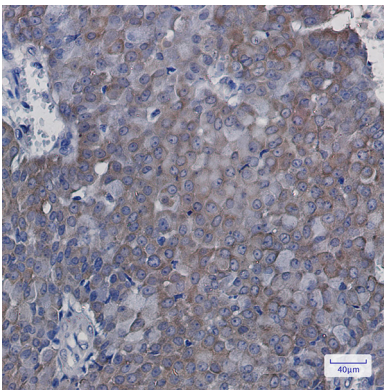
## 이미지 데이터



eIF5A 항체를 사용하여 Jurkat 세포 용출액에서 eIF5A 의 위단백분을 수형했다.



Jurkat, THP-1, C6, 3T3, HeLa 세포 용출액에서 eIF5A 항체를 사용하여 eIF5A 의 위단백분을 수형했다.



과립과 비인간 유방 조직에서 eIF5A 항체를 사용한 조직화분을 수형했다. 항원복합체는 과립 조직의 유방 조직을 pH 6.0 용출액으로 수형했다.