

제품명: ATG7 토끼 단클론 항체

카탈로그 번호: AMRe01586

연구용 전용

요약

설명	재조합 토끼 단클론 항체
숙주	토끼
적용	WB, IP
반응성	인간
결합	비결합
변형	수정치 없음
아이소타입	IgG
클론성	단클론
형태	액체
농도	0.3mg/ml. 본 제품의 농도는 제조 배치에 따라 다를 수 있습니다.
Storage	Aliquot 하여 -20°C 에 보관(12 개월 유효). 냉동/해동 반복을 피하십시오.
Shipping	Ice bags
버퍼	50mM 트리스클로르산(pH 7.4), 0.15M NaCl, 40% 글세롤, 0.01% 아지다, 투름 및 0.05% 보호덴빌
정제	천상정제

적용

희석 비율	WB 1:500-1:1000, IP 1:20-1:50
분자량	Calculated MW: 78 kDa; Observed MW: 78 kDa

항원 정보

유전자명	ATG7
다른 이름	hAGP7; Ubiquitin-activating enzyme E1-like protein; APG7L
유전자 ID	10533
SwissProt ID	O95352
면역원	인간 ATG7 의 항원 펩타이드

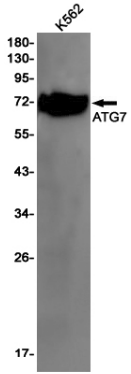
배경

자목시분자간은 주로 효소에 결합되어 자목시분(Atg) 유전자로부터 자목시분은 유전자 결합 시 단백질에 에지아제 이식되어 Atg12 는 Atg5 와 공결합하여 자목시분으로 통합한다. 이 결합은 유전자 E1 유사 효소인 Atg7 과 E2 유사 효소인 Atg10 에 의해 매겨진다.

연구 분야

세포 생물학

이미지 데이터



ATG7 항체 사용에 K562 세포 용출액에서 ATG7의 위치를 분석을 수행했다