

제품명: ATF2 토끼 단클론 항체

카탈로그 번호: AMRe01585

연구용 전용

요약

설명	재조합 토끼 단클론 항체
숙주	토끼
적용	WB
반응성	인간 췌장
결합	비결합
변형	수정치 없음
아이소타입	IgG
클론성	단클론
형태	액체
농도	0.32mg/ml. 본 제품의 농도는 재조합에 따라 다를 수 있습니다.
Storage	Aliquot 하여 -20°C 에 보관(12 개월 유효). 냉동/해동 반복을 피하십시오.
Shipping	Ice bags
버퍼	50mM 트리스클로르산(pH 7.4), 0.15M NaCl, 40% 글세롤 0.01% 아지다 트림릿 0.05% 보호덴빌
정제	천상정제

적용

희석 비율	WB 1:500-1:1000
분자량	Calculated MW: 52 kDa; Observed MW: 70 kDa

항원 정보

유전자명	Atf2
다른 이름	Phospho-ATF2-T69/T71
유전자 ID	11909.0
SwissProt ID	P16951
면역원	인간 ATF2 의 재조합 단백질

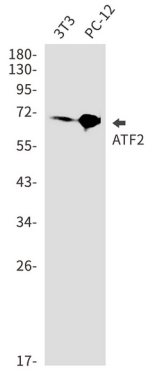
배경

다양한 유전자 전사를 조절하는 전사 활성 인자 부류 중 하나로서, 유전자 및 DNA 손상 관련 유전자 발현을 포함하는 다양한 유전자에 대해 CRE(cAMP 반응 요소) 공서열(5'-TGACGTCA-3') 또는 AP-1(활성화 단백질) 공서열(5'-TGACTCA-3')에 결합한다.

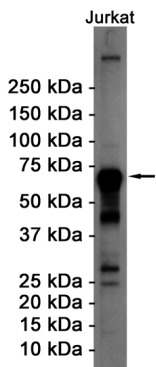
연구 분야

후염색핵심물질

이미지 데이터



ATF2 항를 사용하여 3T3 및 PC-12 세포에서 ATF2의 위치 단백질 분석을 수행합니다.



ATF2 항를 사용하여 Jurkat 세포에서 ATF2의 위치 단백질 분석을 수행합니다.