

**제품명: c-Jun** 토끼 단클론 항체

**카탈로그 번호: AMRe01583**

연구용 전용

## 요약

설명	재조합 토끼 단클론 항체
숙주	묘
적용	WB, ICC/IF, IP
반응성	인, 쥐
결합	비결합
변형	수정치 없음
아이소타입	IgG
클론성	단클론
형태	액체
농도	0.3mg/ml. 본 제품의 농도는 제조 배치에 따라 다를 수 있습니다.
Storage	Aliquot 하여 $-20^{\circ}\text{C}$ 에 보관 (12 개월 유효). 냉동/해동 반복을 피하십시오.
Shipping	Ice bags
버퍼	50mM 트리스클로르산 (pH 7.4), 0.15M NaCl, 40% 글세롤, 0.01% 아지다 트림 및 0.05% 보르덴필
정제	천상정제

## 적용

희석 비율	WB 1:500-1:1000, ICC/IF 1:50-1:200, IP 1:20-1:50
분자량	Calculated MW: 36 kDa; Observed MW: 48,43 kDa

## 항원 정보

유전자명	JUN
다른 이름	Transcription factor AP-1; Activator protein 1; AP1; Proto-oncogene c-Jun; V-jun avian sarcoma virus 17 oncogene homolog; p39
유전자 ID	3725
SwissProt ID	P05412
면역원	표적 단백질에 사용되는 합성 펩타이드

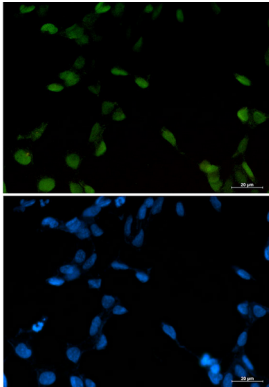
## 배경

c-jun은 염색체 위치 5'-TGA[CG]TCA-3'을 인코딩하는 전 인입자. HIPK3 에 의해 인산화된 NR5A1 의 활성을 촉진하여 cAMP 신호 전달 경로를 자극하여 생리학적 반응을 증가시킵니다.

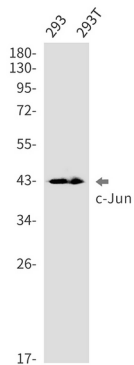
## 연구 분야

후생유전학/핵산염기

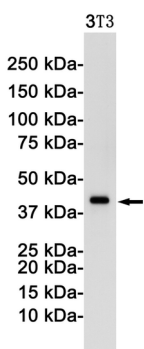
## 이미지 데이터



c-Jun 항체와 DAPI(표색)를 사용하여 293T 세포에서 c-Jun(녹색)의 면역표지화 분석을 수행했다.



c-Jun 항체를 사용하여 293 및 293T 세포 중 둘에서 c-Jun의 위치 단백질 분석을 수행했다.



c-Jun 항체를 사용하여 3T3 세포 중 둘에서 c-Jun의 위치 단백질 분석을 수행했다.