

제품명: 아밀로이드 전구 단백질 토끼 단클론 항체

카탈로그 번호: AMRe01582

연구용 전용

요약

설명	재조합단클론항체
숙주	토끼
적용	WB,IP
반응성	인간
결합	비결합
변형	수정치 없음
아이소타입	IgG
클론성	단클론항체
형태	액체
농도	1.03mg/ml. 본제품의 농도는 재조합에 따라 다를 수 있습니다.
Storage	Aliquot 하여 -20°C 에 보관(12개월 유효). 냉동/해동 반복을 피하십시오.
Shipping	Ice bags
버퍼	50mM 트리스클로르산(pH 7.4), 0.15M NaCl, 40% 글세롤, 0.01% 아지다 트림 및 0.05% 보르덴필
정제	천상정제

적용

희석 비율	WB 1:500-1:1000, IP 1:20-1:50
분자량	Calculated MW: 87 kDa; Observed MW: 100 kDa

항원 정보

유전자명	APP
다른 이름	APP; A4; AD1; Amyloid beta A4 protein; ABPP; APPI; APP; Alzheimer disease amyloid protein; Cerebral vascular amyloid peptide; CVAP; PreA4; Protease nexin-II; PN-II
유전자 ID	351
SwissProt ID	P05067
면역원	인간 아밀로이드 전구 단백질 합성 펩타이드

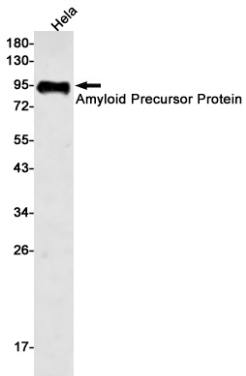
배경

APP는 신경 퇴행성 질환과 관련된 주요 단백질로, 알츠하이머병의 주요 병인 인자 중 하나입니다. APP는 아밀로이드 플라크를 형성하며, 이는 알츠하이머병의 특징적인 병리학적 특징입니다. APP는 또한 다른 신경 퇴행성 질환과 관련된 단백질과 상호작용하며, 이는 알츠하이머병의 병인 기전을 이해하는 데 중요합니다.

연구 분야

신경학

이미지 데이터



이 프로브를 사용하여 HeLa 세포에서 이 프로브를 위한 특이성을 확인합니다.