

제품명: 톨 유사 수용체 2 토끼 단클론 항체

카탈로그 번호: AMRe01581

연구용 전용

요약

설명	재조합 토끼 단클론 항체
숙주	토끼
적용	WB, IHC, ICC/IF
반응성	생쥐
결합	비결합
변형	수정치 없음
아이소타입	IgG
클론성	단클론
형태	액체
농도	0.55mg/ml. 본 제품의 농도는 재조합에 따라 다를 수 있습니다.
Storage	Aliquot 하여 -20°C 에 보관(12개월 유효). 냉동/해동 반복을 피하십시오.
Shipping	Ice bags
버퍼	50mM 트리스클로르산(pH 7.4), 0.15M NaCl, 40% 글세롤, 0.01% 아지다, 투름 및 0.05% 보코덴틸
정제	천상정제

적용

희석 비율	WB 1:500-1:1000, IHC 1:50-1:100, ICC/IF 1:50-1:200
분자량	Calculated MW: 89 kDa; Observed MW: 89 kDa

항원 정보

유전자명	Tlr2
다른 이름	Toll-Like Receptor 2; TLR2; CD282; TIL4; Toll-like receptor 2; Toll/interleukin-1 receptor-like protein 4
유전자 ID	24088.0
SwissProt ID	Q9QUN7
면역원	마우스 TLR2 의 재조합 단백질

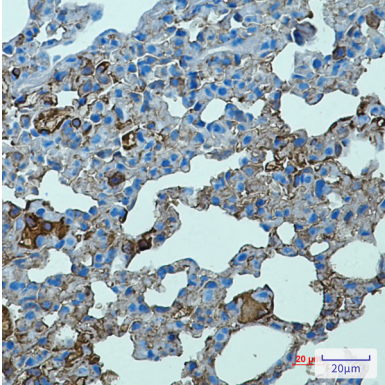
배경

LY96 과형하여 분자질량 및 기타 특성 분석을 위한 선천면역 반응을 매개한다. TLR1 또는 TLR6 과형하여 분자질량 및 기타 특성을 매개한다. MYD88 및 IRAK4를 통해 NF- κ B 활성화 시키고 인분 및 중반을 유발한다.

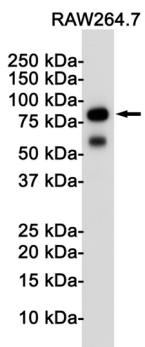
연구 분야

면역학

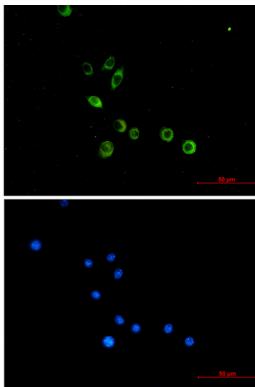
이미지 데이터



파편에 포함된 마우스 폐 조직에 대해 TLR2 항체를 이용한 면역조직화 분석을 수행했다. 항인화하는 조건인 조직을 pH 6.0 용액에 용액했다.



TLR2 항체를 사용하여 Raw264.7 세포 용액에서 TLR2를 웨스턴 블롯 분석했다.



TLR2 항체와 DAPI(청색)를 사용하여 Raw264.7 세포에서 TLR2(녹색)를 면역조직화 분석한 결과