

제품명: 아밀로이드 전구 단백질 토끼 단클론 항체

카탈로그 번호: AMRe01579

연구용 전용

요약

설명	재조합단클론항체
숙주	토끼
적용	WB,IHC,ICC/IF
반응성	인간 쥐 생체
결합	비결합
변형	수정치 없음
아이소타입	IgG
클론성	단클론
형태	액체
농도	0.39mg/ml. 본 제품의 농도는 재조비에 따라 다를 수 있습니다.
Storage	Aliquot 하여 -20°C 에 보관(12 개월 유효). 냉동/해동 반복을 피하십시오.
Shipping	Ice bags
버퍼	50mM 트리스클로르산(pH 7.4), 0.15M NaCl, 40% 글세롤 0.01% 아지다 트림 및 0.05% 보르덴필
정제	천상정제

적용

희석 비율	WB 1:500-1:1000,IHC 1:50-1:100,ICC/IF 1:50-1:200
분자량	Calculated MW: 87 kDa; Observed MW: 100 kDa

항원 정보

유전자명	APP
다른 이름	APP; A4; AD1; Amyloid beta A4 protein; ABPP; APPI; APP; Alzheimer disease amyloid protein; Cerebral vascular amyloid peptide; CVAP; PreA4; Protease nexin-II; PN-II
유전자 ID	351
SwissProt ID	P05067
면역원	표단백질에 사용되는 항원이다.

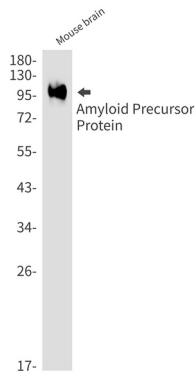
배경

APP는 신경 퇴행성 질환과 관련된 주요 단백질이다. 본 항체는 아밀로이드 전구 단백질의 일종인 아밀로이드 전구 단백질 Fe65/TIP60에 결합하여 활성을 측정한다.

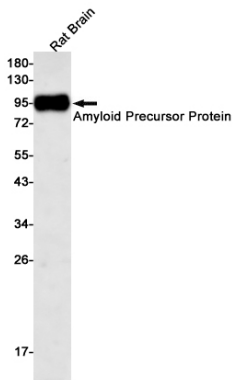
연구 분야

신경학

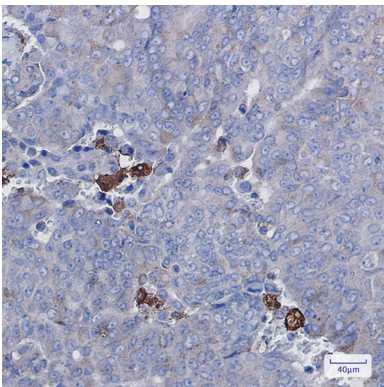
이미지 데이터



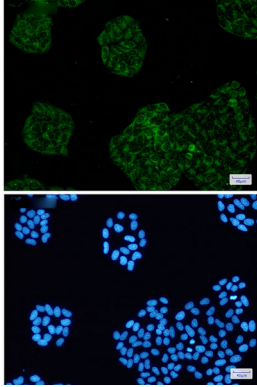
이브로드전구 단백질항체를 사용하여 마우스 뇌 용액에서 이브로드전구 단백질을 워터블롯 분석했다.



쥐 뇌 용액에서 이브로드전구 단백질항체를 사용하여 이브로드전구 단백질을 워터블롯 분석했다.



과편이 표본 연구 용량 조건에 이브로드전구 단백질항체 0.5 μg/ml을 조직화석색을 위해 고온 조건과 과산화수소 pH 6.0 용액을 사용했다.



이플로이드전구단백질항체(DAPI(청색)를 사용하여Hela 세포에서이플로이드전구단백질(녹색)에대한면역세포화반응을수행했다.