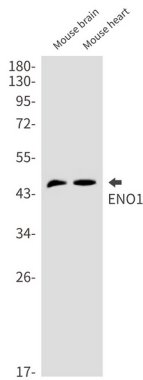


됩니다. 히토프로테오믹스(HP)에서 항원으로 확인되며, 히토프로테오믹스(HT)과 관련된 문자 연결입니다. 히토프로테오믹스(HP)는 단백질의 상대적인 풍부함을 측정할 수 있는 능력을 향상시킬 수 있습니다.

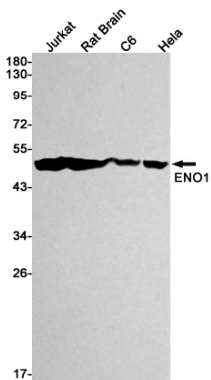
연구 분야

신경전달

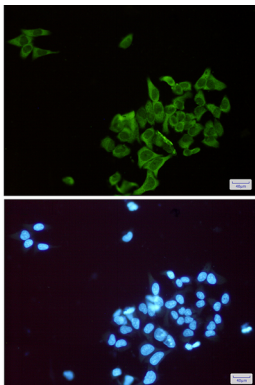
이미지 데이터



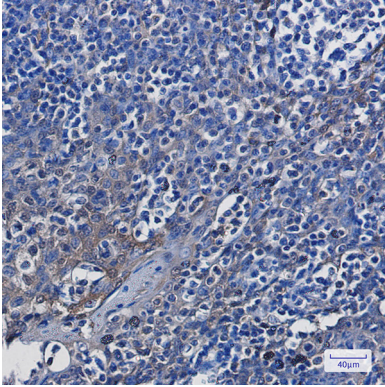
ENO1 항체를 사용하여 마우스 뇌 및 심장 조직에서 ENO1의 위치를 확인했습니다.



ENO1 항체를 사용하여 Jurkat, 쥐 뇌, C6, HeLa 세포에서 ENO1의 위치를 확인했습니다.



ENO1 항체와 DAPI(청색)를 사용하여 HeLa 세포에서 ENO1(적색)을 면역형광 분석한 결과.



과테페틴인 판노조어 ENO1 항체를 용인면역조직화분을 하였다. 항원화하는 고압온도의 조건은 pH 6.0 용액을 사용하였다.