

제품명: VCAM1 토끼 단클론 항체

카탈로그 번호: AMRe01570

연구용 전용

요약

설명	재조합 토끼 단클론 항체
숙주	표기
적용	WB, IHC, IP
반응성	인간 쥐 생체
결합	비결합
변형	수정치 없음
아이소타입	IgG
클론성	단클론
형태	액체
농도	0.3mg/ml. 본 제품 농도는 제조배에 따라 다를 수 있습니다.
Storage	Aliquot 하여 -20°C 에 보관(12개월 유효). 냉동/해동 반복을 피하십시오.
Shipping	Ice bags
버퍼	50mM 트리스클로르산(pH 7.4), 0.15M NaCl, 40% 글세롤 0.01% 아지다 트림 및 0.05% 보르덴필
정제	천상정제

적용

희석 비율	WB 1:500-1:1000, IHC 1:50-1:100, IP 1:20-1:50
분자량	Calculated MW: 81 kDa; Observed MW: 110 kDa

항원 정보

유전자명	VCAM1
다른 이름	VCAM1; L1CAM; Vascular cell adhesion protein 1; V-CAM 1; VCAM-1; INCAM-100; CD antigen CD106
유전자 ID	7412
SwissProt ID	P19320
면역원	마우스 VCAM1 의 항원 펩타이드

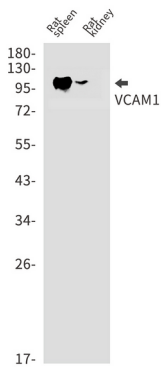
배경

이 유전자 g 유전자의 구성이며 세포-세포 상호작용에 관여하는 내피 세포에 발현되는 표지 단백질입니다. 이 제형의 단백질은 혈관 내피 세포 접착 분자로서, 주된 기능은 혈관 내피 세포의 상호작용을 촉진하는 것입니다. 이 유전자는 두 다른 유전자를 암호화하는 두 개의 대체 스플라이싱 체를 포함하는 조직 특이성

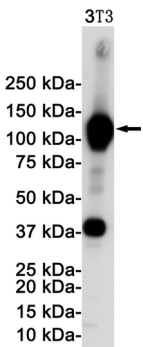
연구 분야

산화질소

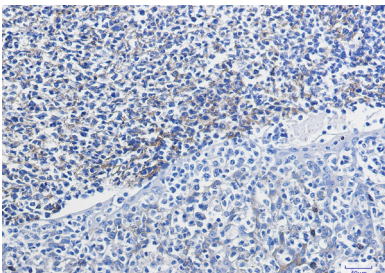
이미지 데이터



VCAM1 항체를 사용하여 E18.5 쥐의 비장 조직에서 VCAM1의 위치를 확인했습니다.



VCAM1 항체를 사용하여 3T3 세포에서 VCAM1의 위치를 확인했습니다.



과립 세포에 대한 IHC에서 VCAM1 항체를 사용하여 조직화분을 확인했습니다. 항체는 고온 조건과 pH 6.0 용액에서 사용되었습니다.