

제품명: DDIT3 토끼 단클론 항체

카탈로그 번호: AMRe01568

연구용 전용

요약

설명	재조합 토끼 단클론 항체
숙주	토끼
적용	WB, IHC
반응성	인간
결합	비결합
변형	수정치 없음
아이소타입	IgG
클론성	단클론
형태	액체
농도	0.51mg/ml. 본 제품의 농도는 재조합에 따라 다를 수 있습니다.
Storage	Aliquot 하여 -20°C 에 보관 (12 개월 유효). 냉동/해동 반복을 피하십시오.
Shipping	Ice bags
버퍼	50mM 트리스클로르산 (pH 7.4), 0.15M NaCl, 40% 글세롤, 0.01% 아지다 트림 및 0.05% 보르덴필
정제	천상정제

적용

희석 비율	WB 1:500-1:1000, IHC 1:50-1:100
분자량	Calculated MW: 19 kDa; Observed MW: 27 kDa

항원 정보

유전자명	DDIT3 DDIT3; CHOP; CHOP10; GADD153; DNA damage-inducible transcript 3 protein; DDIT-3;
다른 이름	C/EBP-homologous protein; CHOP; C/EBP-homologous protein 10; CHOP-10; Growth arrest and DNA damage-inducible protein GADD153
유전자 ID	1649
SwissProt ID	P35638
면역원	인간 DDIT3 의 항원 펩타이드

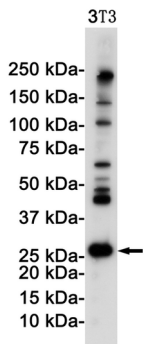
배경

DNA 에 결합할 수 있는 종양 억제 단백질인 C/EBP 및 LAP 의 DNA 결합을 억제한다.

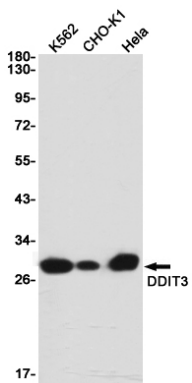
연구 분야

후생학/핵산/단백

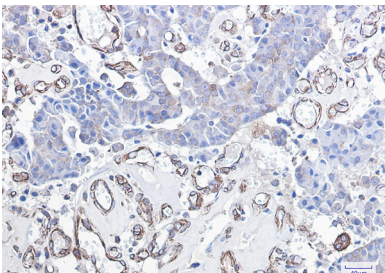
이미지 데이터



DDIT3 항체를 사용하여 3T3 세포 용출액에서 DDIT3의 위치 단백질 분리를 수행했습니다.



DDIT3 항체를 사용하여 K562, CHO-K1, HeLa 세포 용출액에서 DDIT3의 위치 단백질 분리를 수행했습니다.



과산화수소염색법을 사용하여 DDIT3 항체를 이용한 조직화분을 수행했다. 항원복합체는 고온 조외광선과 pH 6.0 용액을 사용했다.