

**제품명:** 페리틴 중쇄 토끼 단클론 항체

**카탈로그 번호:** AMRe01562

연구용 전용

## 요약

설명	재조합 토끼 단클론 항체
숙주	토끼
적용	WB, ICC/IF
반응성	인간 쥐 생체 항원
결합	비결합
변형	수정치 없음
아이소타입	IgG
클론성	단클론성
형태	액체
농도	0.2mg/ml. 본 제품의 농도는 제조 배치에 따라 다를 수 있습니다.
Storage	Aliquot 하여 $-20^{\circ}\text{C}$ 에 보관(12개월 유효). 냉동/해동 반복을 피하십시오.
Shipping	Ice bags
버퍼	50mM 트리스클로르산(pH 7.4), 0.15M NaCl, 40% 글세롤, 0.01% 아지다 트림릿, 0.05% 보르덴필
정제	천상정제

## 적용

희석 비율	WB 1:500-1:1000, ICC/IF 1:50-1:200
분자량	Calculated MW: 21 kDa; Observed MW: 21 kDa

## 항원 정보

유전자명	FTH1
다른 이름	FTH1; FTH; FTHL6; OK/SW-cl.84; PIG15; Ferritin heavy chain; Ferritin H subunit; Cell proliferation-inducing gene 15 protein
유전자 ID	2495
SwissProt ID	P02794
면역원	인간 페리틴 항원 펩타이드

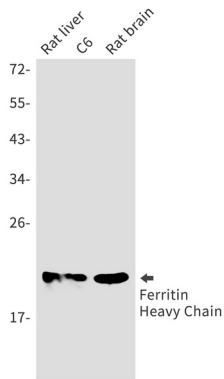
## 배경

나리치아도 불리는 페리틴은 최대 4,500 개 철 원자를 저장할 수 있는 약 450kDa 크기의 홀로를 형성하는 중위 분량 단백질입니다. 페리틴 중쇄(페리틴 H)는 24 개의 아미노산으로 구성되어 있으며, 각 아미노산은 철 원자를 저장하는 철 원자 1개 Fe(II) 산화물을 축적하는 반면, 페리틴 중쇄는 페리틴이 철 원자를 축적하여 Fe(III) 저장을 가능케 합니다.

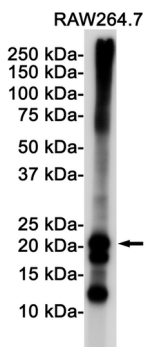
## 연구 분야

신경학

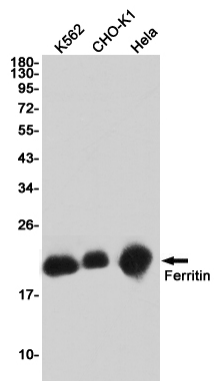
## 이미지 데이터



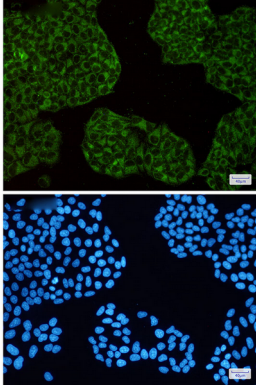
피틴중합을 사용하여 쥐 간 C6 및 뇌 조직에서 피틴중합을 위한 분석을 수행합니다.



피틴중합을 사용하여 Raw264.7 세포에서 피틴을 위한 분석을 수행합니다.



K562, CHO-K1, HeLa 세포에서 피틴중합을 사용하여 피틴을 위한 분석을 수행합니다.



피틴항(녹색)의 DAPI(청색)를 사용하여 HeLa 세포에서 피틴을 면역표지한 결과