

제품명: CD8 알파 토끼 단클론 항체

카탈로그 번호: AMRe01560

연구용 전용

요약

설명	재조합토끼단클론항체
숙주	토끼
적용	WB, IHC
반응성	인간, 햄스터
결합	비결합
변형	수정치 없음
아이소타입	IgG
클론성	단클론
형태	액체
농도	0.51mg/ml. 본제품의 농도는 재조비에 따라 다를 수 있습니다.
Storage	Aliquot 하여 -20°C 에 보관(12개월 유효). 냉동/해동 반복을 피하십시오.
Shipping	Ice bags
버퍼	50mM 트리스클로르산(pH 7.4), 0.15M NaCl, 40% 글세롤, 0.01% 아지다나트륨 및 0.05% 보흐덴필
정제	천상정제

적용

희석 비율	WB 1:500-1:1000, IHC 1:50-1:100
분자량	Calculated MW: 26 kDa; Observed MW: 29 kDa

항원 정보

유전자명	CD8A
다른 이름	CD8A; MAL; T-cell surface glycoprotein CD8 alpha chain; T-lymphocyte differentiation antigen T8/Leu-2; CD antigen CD8a
유전자 ID	925
SwissProt ID	P01732
면역원	인간 CD8 알파 항원 단백질

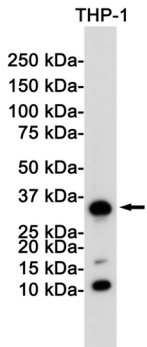
배경

MHC 클래스 II를 인식하고 결합하는 세포성 T 세포를 색인합니다. CD8은 세포매질과 장에서 중요한 역할을 하는 것으로 여겨집니다. CD8 알파는 클래스 II MHC 분자와 3 도메인에 결합합니다.

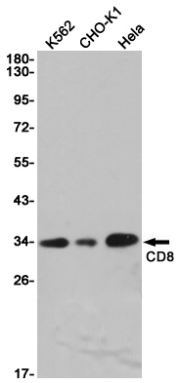
연구 분야

면역학

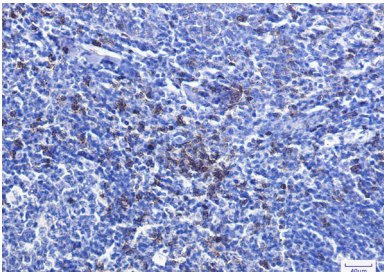
이미지 데이터



CD8 항체를 사용하여 THP-1 세포 용출액에서 CD8 을 웨스턴 블롯 분석합니다.



K562, CHO-K1, HeLa 세포 용출액에서 CD8 항체를 사용하여 CD8 의 웨스턴 블롯 분석을 수행합니다.



CD8 항체를 용해하고 핀포인트를 조직면역조직화학 분석 항원화하는 고압은 조직의 구멍 나뉠 pH 6.0 차가 사용된다.