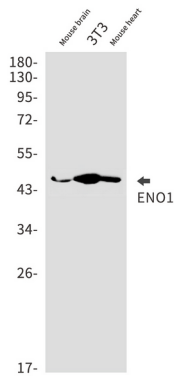


됩니다. 히트 단백질(HE)에 대한 정보를 얻으려면 히트 번호와 히트 감응(HT)과 관련된 문자 연결입니다. 히트 감응과 관련된 감응 번호는 대응을 입력하여 감응 번호를 알 수 있습니다.

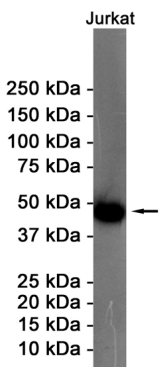
연구 분야

신약개발

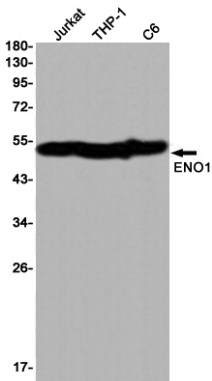
이미지 데이터



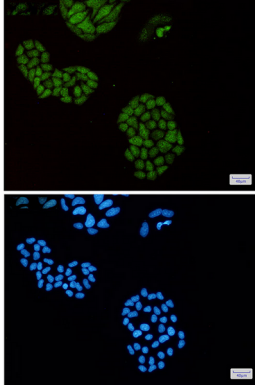
ENO1 항를 사용하여 Mycra 3173 세포 및 Mycra HeLa 세포에서 ENO1의 위단 부분을 수행합니다.



ENO1 항를 사용하여 Jurkat 세포에서 ENO1의 위단 부분을 수행합니다.



Jurkat, THP-1, C6 세포에서 ENO1 항를 사용하여 ENO1의 위단 부분을 수행합니다.



ENO1 항체(DAPI(청)를 사용하여 HeLa 세포에 ENO1(녹색)을 면역세포화학한 결과