

**제품명:** 인산화-S6K2(Ser371) 토끼 단클론 항체

**카탈로그 번호:** AMRe01555

연구용 전용

## 요약

설명	재조합 토끼 단클론 항체
숙주	토끼
적용	WB
반응성	인산화 생체
결합	비결합
변형	인화된
아이소타입	IgG
클론성	단클론
형태	액체
농도	0.5mg/ml. 본 제품의 농도는 제조 배치에 따라 다를 수 있습니다.
Storage	Aliquot 하여 $-20^{\circ}\text{C}$ 에 보관(12 개월 유효). 냉동/해동 반복을 피하십시오.
Shipping	Ice bags
버퍼	50mM 트리스클로르산(pH 7.4), 0.15M NaCl, 40% 글세롤, 0.01% 아지다 트림릿, 0.05% 보르덴필
정제	천상정제

## 적용

희석 비율	WB 1:500-1:1000
분자량	Calculated MW: 53 kDa; Observed MW: 60 kDa

## 항원 정보

유전자명	RPS6KB2 RPS6KB2; STK14B; Ribosomal protein S6 kinase beta-2; S6K-beta-2; S6K2; 70 kDa ribosomal
다른 이름	protein S6 kinase 2; P70S6K2; p70-S6K 2; S6 kinase-related kinase; SRK; Serine/threonine-protein kinase 14B; p70 ribosomal S6 kinase beta; S6K-beta; p70
유전자 ID	6199
SwissProt ID	Q9UBS0
면역원	표적 단백질 잔여물인 인산화 펩타이드

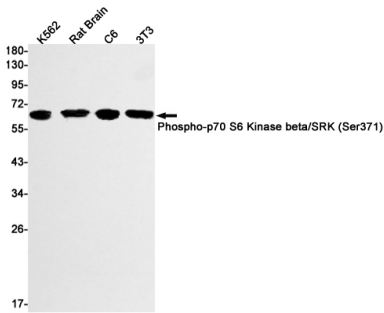
## 배경

리소솜 단백질 S6 을 특이적으로 인식합니다.

## 연구 분야

신호전달

## 이미지 데이터



K562, 쥐 뇌, C6, 3T3 세포용 웨스턴 블롯 분석용 항체 p70 S6 키네이스 베타/SRK(Ser371)의 웨스턴 블롯 분석을 수행했다.