

**제품명: Phospho-MDM2(Ser166)** 토끼 단클론 항체

**카탈로그 번호: AMRe01553**

연구용 전용

## 요약

설명	재조합토끼단클론항체
숙주	토끼
적용	WB,IHC
반응성	인산염
결합	비결합
변형	안정된
아이소타입	IgG
클론성	단클론
형태	액체
농도	0.5mg/ml. 본제품의 농도는 제조배에 따라 다를 수 있습니다.
Storage	Aliquot 하여 $-20^{\circ}\text{C}$ 에 보관(12개월 유효). 냉동/해동 반복을 피하십시오.
Shipping	Ice bags
버퍼	50mM 트리스클로르산(pH 7.4), 0.15M NaCl, 40% 글세롤, 0.01% 아지다, 투름 및 0.05% 보호덴빌
정제	천상정제

## 적용

희석 비율	WB 1:500-1:1000, IHC 1:50-1:100
분자량	Calculated MW: 55 kDa; Observed MW: 90 kDa

## 항원 정보

유전자명	MDM2
다른 이름	Double minute 2 protein; Hdm2; Oncoprotein Mdm2
유전자 ID	4193
SwissProt ID	Q00987
면역원	표적 단백질 잔여항원 합성인화합물

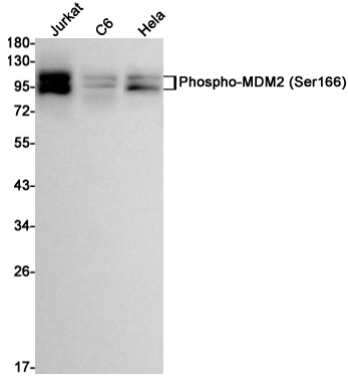
## 배경

p53/TP53의 유변환을 매개하여 DNA 손상을 유발하는 E3 유변환 단백질의 구성요소

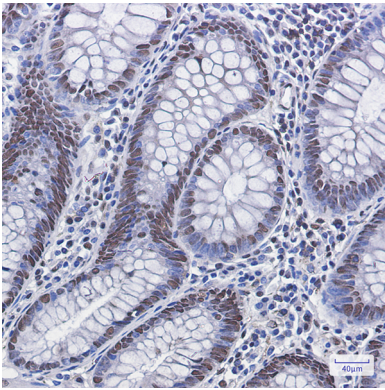
## 연구 분야

신경학

## 이미지 데이터



Jurkat, C6, HeLa 세포에서 Phospho-MDM2(Ser166) 항을 사용하여 Phospho-MDM2(Ser166)의 위치를 분석하였다.



과연세포의 경우 조직에 대한 MDM2(Ser166) 항을 이용한 조직화 분석 항원 특이성은 과연세포의 경우를 pH 6.0 용액 사용했다.