

제품명: 인산화-MCM2(Ser41) 토끼 단클론 항체

카탈로그 번호: AMRe01546

연구용 전용

요약

| | |
|----------|---|
| 설명 | 재조합 토끼 단클론 항체 |
| 숙주 | 토끼 |
| 적용 | WB, IHC, IP |
| 반응성 | 인산화된 단백질 |
| 결합 | 비결합 |
| 변형 | 인산화 |
| 아이소타입 | IgG |
| 클론성 | 단클론 |
| 형태 | 액체 |
| 농도 | 0.5mg/ml. 본 제품의 농도는 제조 배치에 따라 다를 수 있습니다. |
| Storage | Aliquot 하여 -20°C 에 보관(12개월 유효). 냉동/해동 반복을 피하십시오. |
| Shipping | Ice bags |
| 버퍼 | 50mM 트리스클로르산(pH 7.4), 0.15M NaCl, 40% 글세롤, 0.01% 아지다, 투름 및 0.05% 보르덴필 |
| 정제 | 천상정제 |

적용

| | |
|-------|---|
| 희석 비율 | WB 1:500-1:1000, IHC 1:50-1:100, IP 1:20-1:50 |
| 분자량 | Calculated MW: 102 kDa; Observed MW: 125 kDa |

항원 정보

| | |
|--------------|---|
| 유전자명 | MCM2 |
| 다른 이름 | MCM2; BM28; CCNL1; CDCL1; KIAA0030; DNA replication licensing factor MCM2; Minichromosome maintenance protein 2 homolog; Nuclear protein BM28 |
| 유전자 ID | 4171 |
| SwissProt ID | P49736 |
| 면역원 | 표적 단백질 잔여항원 합성인화합물 |

배경

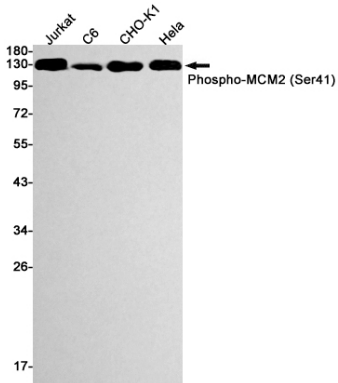
이 유전자는 DNA 복제 관련 단백질 복합체(Pre-RC)의 핵심 구성 요소이며, 복제 포크 형성 및 DNA 복제 관련 단백질의 조립에 관여합니다. 이 단백질은 MCM4, 6, 7 과 함께 형성하여 복제 포크의 안정성을 조절하는 것으로 알려져 있습니다. 이 단백질은 인산화 단백질이며 CDC2

외 CDC7 에 의해 조절된다. 여러 대체 스플라이싱 변이체가 발현되었지만, 일부 변이체는 전체 길이가 아직 명치 되지 않았다. [RefSeq 제공 2012 년 10 월]

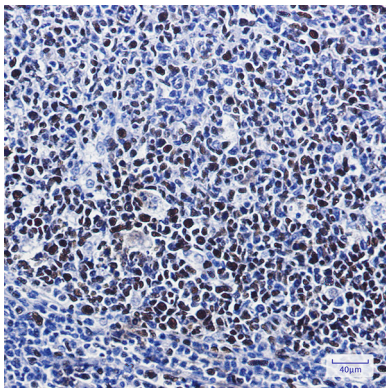
연구 분야

후생화학핵산염기

이미지 데이터



Jurkat, C6, CHO-K1, HeLa 세포 용해물에서 Phospho-MCM2(Ser41) 항체를 사용하여 Phospho-MCM2(Ser41)의 위치 단백질 분리를 수행했다.



표면에 고정된 안료 조건에 MCM2(Phospho-S41) 항체를 용해된 조직화분을 수행했다. 항원 화학은 고압 고온 조건외 구연산 완충 pH 6.0 용액을 사용했다.