

제품명: 인산화 EGFR(Thr678) 토끼 단클론 항체

카탈로그 번호: AMRe01543

연구용 전용

요약

설명	재조합 토끼 단클론 항체
숙주	토끼
적용	WB
반응성	인간
결합	비결합
변형	안화됨
아이소타입	IgG
클론성	단클론
형태	액체
농도	0.5mg/ml. 본 제품의 농도는 재조합에 따라 다를 수 있습니다.
Storage	Aliquot 하여 -20°C 에 보관(12 개월 유효). 냉동/해동 반복을 피하십시오.
Shipping	Ice bags
버퍼	50mM 트리스클로르산(pH 7.4), 0.15M NaCl, 40% 글세롤, 0.01% 아지다 트림 및 0.05% 보르덴필
정제	천상정제

적용

희석 비율	WB 1:500-1:1000
분자량	Calculated MW: 134 kDa; Observed MW: 175 kDa

항원 정보

유전자명	EGFR
다른 이름	EGFR; ERBB; ERBB1; HER1; Epidermal growth factor receptor; Proto-oncogene c-ErbB-1; Receptor tyrosine-protein kinase erbB-1
유전자 ID	1956
SwissProt ID	P00533
면역원	표적 단백질 간에 해당하는 합성 인화 단백질

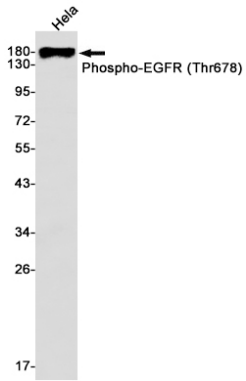
배경

EGFR은 수용체 티로신 키나아제다. 성장 인자(EGF) 및 TGF- α 와 같은 비선택적 헤르핀 결합 EGF 유전자, GP30, 백신아 비아 성장 인자 등 관련 성장 인자 수용체다. 세포 성장 및 분화에 관여한다. 인슐린 및 통도르 키아제인이다. 수용체 티로신 키나아제에 결합하면 수용체 합성, 자가 인산화, 다른 티로신 잔류 인산화 및 증분기 일어난다.

연구 분야

신호전달

이미지 데이터



인화EGFR(Thr678) 항를 사용하여 HeLa 세포 용출액에서 인화EGFR(Thr678)의 단백질 분리를 수행했다.