

**제품명: Phosoho-ErbB 2/EGFR (Tyr1248/Tyr1173) 토끼 단클론 항체**

**카탈로그 번호: AMRe01542**

연구용 전용

## 요약

설명	재조합 토끼 단클론 항체
숙주	토끼
적용	WB, IP
반응성	인간
결합	비결합
변형	안정된
아이소타입	IgG
클론성	단클론
형태	액체
농도	0.5mg/ml. 본 제품의 농도는 제조 배치에 따라 다를 수 있습니다.
Storage	Aliquot 하여 $-20^{\circ}\text{C}$ 에 보관 (12 개월 유효). 냉동/해동 반복을 피하십시오.
Shipping	Ice bags
버퍼	50mM 트리스클로르산 (pH 7.4), 0.15M NaCl, 40% 글세롤, 0.01% 아지다 트림릿, 0.05% 보르덴필
정제	천상정제

## 적용

희석 비율	WB 1:500-1:1000, IP 1:20-1:50
분자량	Calculated MW: 138 kDa; Observed MW: 180 kDa

## 항원 정보

유전자명	ERBB2 ERBB2; HER2; MLN19; NEU; NGL; Receptor tyrosine-protein kinase erbB-2; Metastatic lymph
다른 이름	node gene 19 protein; MLN 19; Proto-oncogene Neu; Proto-oncogene c-ErbB-2; Tyrosine kinase-type cell surface receptor HER2; p185erbB2; CD antigen CD340
유전자 ID	2064
SwissProt ID	P04626
면역원	표적 단백질 잔여하는 항원화합물이다

## 배경

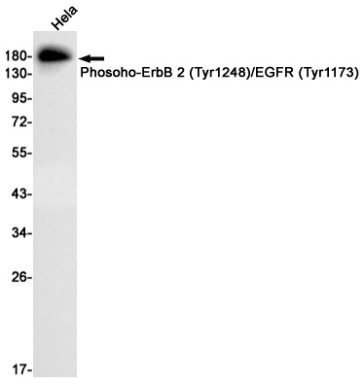
이 유전자는 세포 성장인(EGF) 수용체 계열의 티로신 키나제 단백질을 암호화한다. 단백질 자체는 리간드 결합 도메인 없이 생성된다. 그러나 다른 것 같은 EGF 수용체 계열 단백질과 결합하여

중요한 항암 표적 단백질인 항암 마약인hibitin 단백질 키나제(MAPK) 및 포도당-6-인산 3 키나제(PI3K)와 같은 하위 신호 전달 경로의 키나제에 대한 활성을 강화한다

## 연구 분야

암

## 이미지 데이터



Phospho-ErbB 2 (Tyr1248)/EGFR (Tyr1173) 항체를 사용하여 HeLa 세포 용출물에서 Phospho-ErbB 2 (Tyr1248)/EGFR (Tyr1173)의 위치 단백질 분리를 수행했다