

**제품명:** 포스포-시냅신 I (Ser9) 토끼 단클론 항체

**카탈로그 번호:** AMRe01536

연구용 전용

## 요약

설명	재조합 토끼 단클론 항체
숙주	토끼
적용	WB, IHC
반응성	인공 쥐
결합	비결합
변형	안정된
아이소타입	IgG
클론성	단클론
형태	액체
농도	0.5mg/ml. 본 제품의 농도는 제조 배치에 따라 다를 수 있습니다.
Storage	Aliquot 하여 $-20^{\circ}\text{C}$ 에 보관 (12 개월 유효). 냉동/해동 반복을 피하십시오.
Shipping	Ice bags
버퍼	50mM 트리스 클로라이드 (pH 7.4), 0.15M NaCl, 40% 글세롤 0.01% 아지다 트림 및 0.05% 보흐덴필
정제	천상정제

## 적용

희석 비율	WB 1:500-1:1000, IHC 1:50-1:100
분자량	Calculated MW: 74 kDa; Observed MW: 77 kDa

## 항원 정보

유전자명	SYN1
다른 이름	SYN1; Synapsin-1; Brain protein 4.1; Synapsin I
유전자 ID	6853
SwissProt ID	P17600
면역원	표적 단백질 잔여하는 합성 인화합물

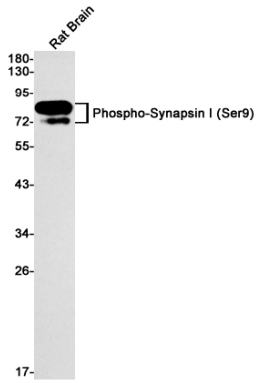
## 배경

이 유전자는 시냅스 유전자 계열에 속한다. 시냅스 단백질에 결합하는 신경표인화 단백질로 알려져 있다. 이 계열의 다른 구성원은 공통 단백질 도메인을 공유하며 시냅스 형성 및 신경 발달 조절에 관여하여 신경정신 질환에 잠재적 역할을 할 수 있음을 시사한다.

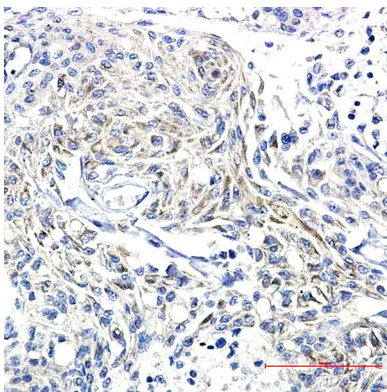
## 연구 분야

신경학

## 이미지 데이터



인화사틴1(Ser9) 항를 사용하여쥐뇌용몰에서인화사틴1(Ser9)의위대단백분을수행했다



파판에피타인노조이세틴(Phospho-S9) 항를0.5μm면적조각을수행했다.항원추이는고온조건의구간에서pH 6.0 용몰사용했다