

**제품명: NEDD8** 토끼 단클론 항체

**카탈로그 번호: AMRe01535**

연구용 전용

## 요약

설명	재조합토끼단클론항체
숙주	토끼
적용	WB,IHC,ICC/IF,IP
반응성	인간
결합	비결합
변형	수정치 없음
아이소타입	IgG
클론성	단클론항체
형태	액체
농도	0.11mg/ml. 본제품의 농도는 재조비에 따라 다를 수 있습니다.
Storage	Aliquot 하여 $-20^{\circ}\text{C}$ 에 보관(12개월 유효). 냉동/해동 반복을 피하십시오.
Shipping	Ice bags
버퍼	50mM 트리스클로르산(pH 7.4), 0.15M NaCl, 40% 글세롤 0.01% 아지다 트림릿 0.05% 보호덴빌
정제	천상정제

## 적용

희석 비율	WB 1:500-1:1000,IHC 1:50-1:100,ICC/IF 1:50-1:200,IP 1:20-1:50
분자량	Calculated MW: 9 kDa; Observed MW: 9 kDa

## 항원 정보

유전자명	NEDD8
다른 이름	NEDD8; NEDD8; Neddylin; Neural precursor cell expressed developmentally down-regulated protein 8; NEDD-8; Ubiquitin-like protein Nedd8
유전자 ID	4738
SwissProt ID	Q15843
면역원	인간 NEDD8의 합성 펩타이드

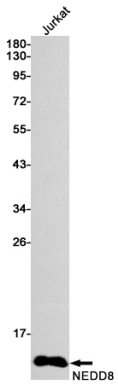
## 배경

상조단백질에 결합하는 단백질로 항종양 단백질(NEDD8), 식물 호르몬인 Rub1(유비틴)과 관련이 있는 단백질이다. NEDD8 이 단백질에 결합하는 과정은 유비틴화 유한 기작이다. 단백질이다.

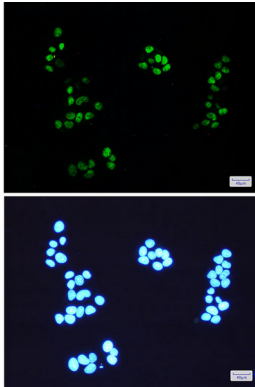
## 연구 분야

세포 생물학

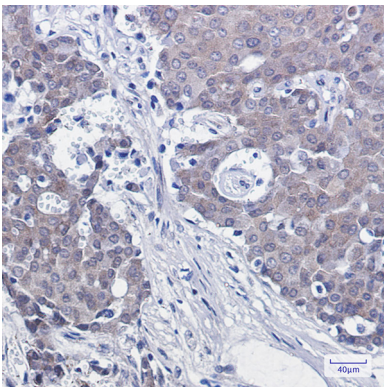
## 이미지 데이터



NEDD8 항체를 사용하여 Jurkat 세포 용출액에서 NEDD8의 위치를 분석을 수행한다



NEDD8 항체와 DAPI(청색)를 사용하여 HeLa 세포에서 NEDD8(녹색)의 위치를 분석을 수행했다



NEDD8 항체를 용해된 핀포인트 유방 조직의 면역조직화학 분석. 항원 특이성은 고온 조건에서 pH 6.0 용액 사용했다