

제품명: 사이토케라틴 10 토끼 단클론 항체

카탈로그 번호: AMRe01533

연구용 전용

요약

설명	재조합 토끼 단클론 항체
숙주	토끼
적용	WB, IHC
반응성	인간 핵포도 주생체
결합	비결합
변형	수정되지 않음
아이소타입	IgG
클론성	단클론 항체
형태	액체
농도	0.16mg/ml. 본 제품의 농도는 제조 배치에 따라 다를 수 있습니다.
Storage	Aliquot 하여 -20°C 에 보관(12 개월 유효). 냉동/해동 반복을 피하십시오.
Shipping	Ice bags
버퍼	50mM 트리스클로르산(pH 7.4), 0.15M NaCl, 40% 글세롤 0.01% 아지다 트림릿 0.05% 보충액
정제	천상 정제

적용

희석 비율	WB 1:500-1:1000, IHC 1:50-1:100
분자량	Calculated MW: 59 kDa; Observed MW: 59 kDa

항원 정보

유전자명	KRT10
다른 이름	KRT10; KPP; Keratin; type I cytoskeletal 10; Cytokeratin-10; CK-10; Keratin-10; K10
유전자 ID	3858
SwissProt ID	P13645
면역원	인간 사이토케라틴 10의 합성 펩타이드

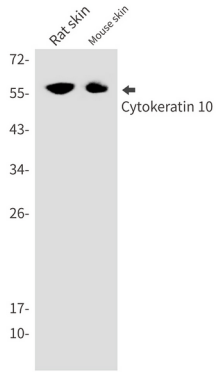
배경

K10은 여러 형질 세포에서 발견되는 케라틴 단백질의 큰 집합을 구성하는 중량 단백질이며, 세포 케라틴과 발 케라틴으로 분류됩니다. 세포 케라틴은 세포 케라틴은 제 1형(40-55 kDa) [K9~K20]과 제 2형(중량) 56-70 kDa) [K1~K8]의 두 가지 유형이 있습니다. 팔레트 그룹은 양성 케라틴과 음성 케라틴 모두 포함합니다.

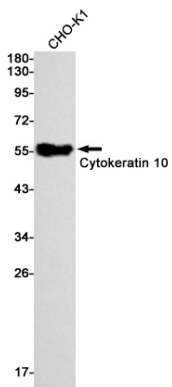
연구 분야

세포 생물학

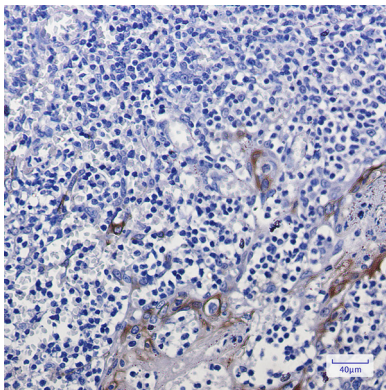
이미지 데이터



주피부 및 생쥐 피부 용액에서 시토크라틴 10 항를 사용하여 위 단백질 분을 수행했다.



세포 단백질 10 항를 사용하여 CHO-K1 세포 용액에서 시토크라틴 10 의 위 단백질 분을 수행했다.



피부에 포함된 조직에서 시토크라틴 10 항를 이용한 면역조직화학을 수행했다. 항원-항체는 과산화물-3,3'-diaminoben질딘 (DAB) 용액 pH 6.0 용액 사용했다.