

제품명: p16 ARC 토끼 단클론 항체

카탈로그 번호: AMRe01532

연구용 전용

요약

설명	재조합 토끼 단클론 항체
숙주	토끼
적용	WB, IHC, IP
반응성	인간 췌장
결합	비결합
변형	수정치 없음
아이소타입	IgG
클론성	단클론
형태	액체
농도	0.65mg/ml. 본 제품의 농도는 재조합에 따라 다를 수 있습니다.
Storage	Aliquot 하여 -20°C 에 보관(12개월 유효). 냉동/해동 반복을 피하십시오.
Shipping	Ice bags
버퍼	50mM 트리스클로르산(pH 7.4), 0.15M NaCl, 40% 글세롤, 0.01% 아지다나, 0.05% 보르덴필
정제	천상정제

적용

희석 비율	WB 1:500-1:1000, IHC 1:50-1:100, IP 1:20-1:50
분자량	Calculated MW: 16 kDa; Observed MW: 16 kDa

항원 정보

유전자명	ARPC5
다른 이름	p16 Arc; ARPC5; ARC16; Arp2/3 protein complex subunit p16
유전자 ID	10092
SwissProt ID	O15511
면역원	인간 p16 ARC 의 합성 펩타이드

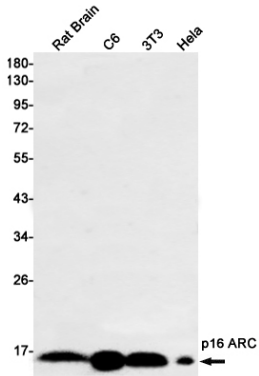
배경

Arp2/3 복합체는 세포의 다양한 조절에 관여하며, 활성형 핵주인(NPF)의 핵심 구성 요소로 작용합니다.

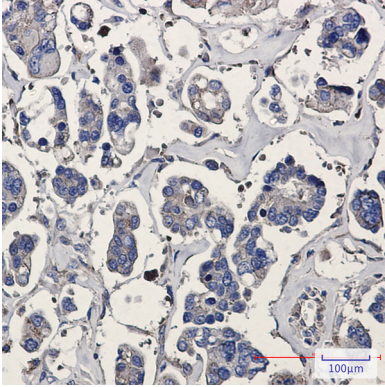
연구 분야

실험결과

이미지 데이터



p16 ARC 항체를 사용하여 뇌, C6, 3T3, HeLa 세포 등에서 p16 ARC의 위치를 분석하였다.



표면에 대한 염색 조건에 대한 p16 ARC 항체 염색 최적화 분석은 pH 6.0 용액을 사용하였다.