

제품명: 젖산탈수소효소 A 토끼 단클론항체

카탈로그 번호: AMRe01531

연구용 전용

요약

설명	재조합토끼단클론항체
숙주	토끼
적용	WB,IHC,ICC/IF,IP
반응성	인간 쥐
결합	비결합
변형	수정치 없음
아이소타입	IgG
클론성	단클론
형태	액체
농도	0.5mg/ml. 본제품의 농도는 제조배에 따라 다를 수 있습니다.
Storage	Aliquot 하여 -20°C 에 보관(12 개월 유효). 냉동/해동 반복을 피하십시오.
Shipping	Ice bags
버퍼	50mM 트리스클로르산(pH 7.4), 0.15M NaCl, 40% 글세롤 0.01% 아지다 트림릿 0.05% 보호덴빌
정제	천상정제

적용

희석 비율	WB 1:500-1:1000,IHC 1:50-1:100,ICC/IF 1:50-1:200,IP 1:20-1:50
분자량	Calculated MW: 37 kDa; Observed MW: 37 kDa

항원 정보

유전자명	LDHA
다른 이름	LDHA; LDH-M; LDH1; PIG19; GSD11; TRG5; Proliferation inducing gene 19
유전자 ID	3939
SwissProt ID	P00338
면역원	인간 젖산탈수소효소 동종소 A 의 합성 펩타이드

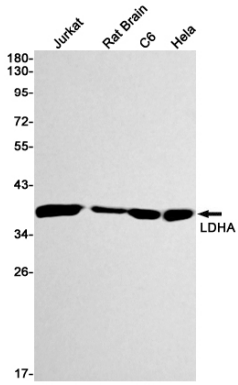
배경

젖산탈수소효소(LDH)는 근육과 NADH 를 젖산과 NAD⁺ 로 전환하는 역할을 합니다. 근육은 ATP 생성을 위한 산소가 부족할 때 이 반응에 의해 생성된 NADH 를 NAD⁺ 로 전환하여 해당작용을 억제합니다. 근육에서 주로 발현되는 LDH 는 A 형(LDHA) 동종소입니다.

연구 분야

신약개발

이미지 데이터



Jurkat, 쥐뇌, C6, HeLa 세포에서 LDHA를 첫 번째 항체로 사용하여 확인되었습니다.