

제품명: ABCG1 토끼 단클론 항체

카탈로그 번호: AMRe01526

연구용 전용

요약

설명	재조합 토끼 단클론 항체
숙주	토끼
적용	WB
반응성	인간
결합	비결합
변형	수정치 없음
아이소타입	IgG
클론성	단클론성
형태	액체
농도	-
Storage	Aliquot 하여 -20°C 에 보관(12개월 유효). 냉동/해동 반복을 피하십시오.
Shipping	Ice bags
버퍼	50mM 트리스클렌스(pH 7.4), 0.15M NaCl, 40% 글세롤 0.01% 아지다 트림릿 0.05% 보흐덴필
정제	천상정제

적용

희석 비율	WB 1:500-1:1000
분자량	Calculated MW: 76 kDa; Observed MW: 100 kDa

항원 정보

유전자명	ABCG1
다른 이름	ATP-binding cassette transporter 8; White protein homolog; ABC8; WHT1; ABCG1; ABC transporter 8; WHITE1
유전자 ID	9619
SwissProt ID	P45844
면역원	인간 ABCG1 의 항원 펩타이드

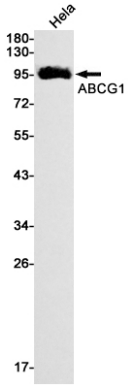
배경

ABCG1은 다세포 동물에서 발견되는 ATP-결합 카세트 운반체입니다. ABCG1은 뇌, 심장, 폐를 포함한 여러 조직에서 높은 발현을 보이며, 콜레스테롤이 풍부한 세포막에서 막 수송에 관여합니다.

연구 분야

신경학

이미지 데이터



ABCG1 항을 사용하여 HeLa 세포 용출액에서 ABCG1의 위치 단백질 분리를 수행합니다.