

제품명: 인테그린 알파 IIb 토끼 단클론 항체

카탈로그 번호: AMRe01525

연구용 전용

요약

설명	재조합 토끼 단클론 항체
숙주	토끼
적용	WB
반응성	인간 쥐
결합	비결합
변형	수정치 없음
아이소타입	IgG
클론성	단클론
형태	액체
농도	0.5mg/ml. 본 제품의 농도는 제조 배치에 따라 다를 수 있습니다.
Storage	Aliquot 하여 -20°C 에 보관(12 개월 유효). 냉동/해동 반복을 피하십시오.
Shipping	Ice bags
버퍼	50mM 트리스클로르산(pH 7.4), 0.15M NaCl, 40% 글세롤, 0.01% 아지다, 투름 및 0.05% 보흐덴필
정제	천상정제

적용

희석 비율	WB 1:500-1:1000
분자량	Calculated MW: 113 kDa; Observed MW: 137 kDa

항원 정보

유전자명	ITGA2B
다른 이름	ITGA2B; GP2B; ITGAB; Integrin alpha-IIb; GPalpha IIb; GPIIb; Platelet membrane glycoprotein IIb; CD41
유전자 ID	3674
SwissProt ID	P08514
면역원	인 CD41 의 항원 펩타이드

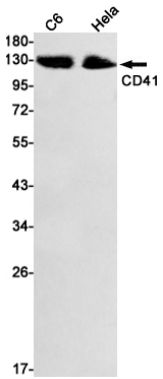
배경

인테그린 IIb/IIIa는 골수 유래 혈소판과 골수 유래 적혈구 및 대식세포의 수용체이다. 인간 IIb/IIIa는 R-G-D 시퀀스를 인접한 2개의 시퀀스인 H-H-L-G-G-G-A-K-Q-A-G-D-V 시퀀스를 포함한다.

연구 분야

신약개발

이미지 데이터



C6 및 HeLa 세포에서 Integrin alpha IIb 항체를 사용하여 CD41에 대한 단백질 발현을 확인합니다.