

**제품명: SIRT2** 토끼 단클론 항체

**카탈로그 번호: AMRe01521**

연구용 전용

## 요약

설명	재조합 토끼 단클론 항체
숙주	토끼
적용	WB
반응성	인간
결합	비결합
변형	수정치 없음
아이소타입	IgG
클론성	단클론 항체
형태	액체
농도	0.31mg/ml. 본 제품의 농도는 재조비에 따라 다를 수 있습니다.
Storage	Aliquot 하여 $-20^{\circ}\text{C}$ 에 보관(12개월 유효). 냉동/해동 반복을 피하십시오.
Shipping	Ice bags
버퍼	50mM 트리스클로르산(pH 7.4), 0.15M NaCl, 40% 글세롤, 0.01% 아지다, 트롬빈 및 0.05% 보르덴필
정제	천상정제

## 적용

희석 비율	WB 1:500-1:1000
분자량	Calculated MW: 43 kDa; Observed MW: 43 kDa

## 항원 정보

유전자명	SIRT2
다른 이름	SIRT2; SIR2L; SIR2L2; NAD-dependent protein deacetylase sirtuin-2; Regulatory protein SIR2 homolog 2; SIR2-like protein 2
유전자 ID	22933
SwissProt ID	Q8IXJ6
면역원	인간 SIRT2의 항원 펩타이드

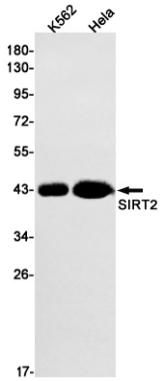
## 배경

핵심 단백질 유전자 및 유체 안정성 및 호르몬 조절에 관여하는 것으로 알려져 있습니다. SIRT2는 인간 유전자 및 단백질 및 리소좀 유전자 클러스터에서 전사되며, SIRT2 발현은 유체 안정성 및 중추신경계에서 G(2)/M 전환에 중요합니다.

## 연구 분야

후생학/핵산/단백

## 이미지 데이터



SIRT2 항을 사용하여 K562 및 HeLa 세포에서 SIRT2의 위치를 분석했다