

제품명: CD146 토끼 단클론 항체

카탈로그 번호: AMRe01520

연구용 전용

요약

설명	재조합 토끼 단클론 항체
숙주	토끼
적용	WB, IHC, ICC/IF
반응성	인간
결합	비결합
변형	수정치 없음
아이소타입	IgG
클론성	단클론
형태	액체
농도	0.3mg/ml. 본 제품의 농도는 제조 배치에 따라 다를 수 있습니다.
Storage	Aliquot 하여 -20°C 에 보관 (12 개월 유효). 냉동/해동 반복을 피하십시오.
Shipping	Ice bags
버퍼	50mM 트리스클로르산 (pH 7.4), 0.15M NaCl, 40% 글세롤 0.01% 아지다 트림릿 0.05% 보호덴빌
정제	천상정제

적용

희석 비율	WB 1:500-1:1000, IHC 1:50-1:100, ICC/IF 1:50-1:200
분자량	Calculated MW: 72 kDa; Observed MW: 120 kDa

항원 정보

유전자명	MCAM
다른 이름	CD146; MUC18
유전자 ID	4162
SwissProt ID	P43121
면역원	인간 CD146 의 합성 펩타이드

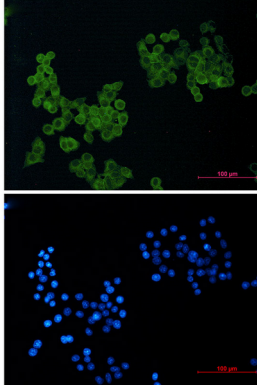
배경

CD146 은 세포 접착 및 혈관 조영에 관여하는 세포 표면 당단백질로, 다양한 조직에서 발현되는 다량 단백질입니다. CD146 의 발현은 암에서 혈관 생성과 세포 이동에 중요한 역할을 합니다. 또한, CD146 의 발현은 암의 진행과 전이와 관련이 있으며, 암의 예후를 예측하는 데 사용될 수 있습니다. 또한, CD146 은 다양한 암종에서 발현되는 다량 단백질입니다. 또한, CD146 은 다양한 암종에서 발현되는 다량 단백질입니다.

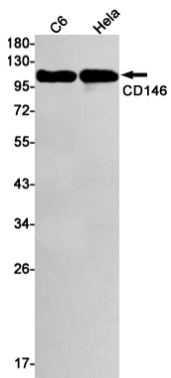
연구 분야

면역학

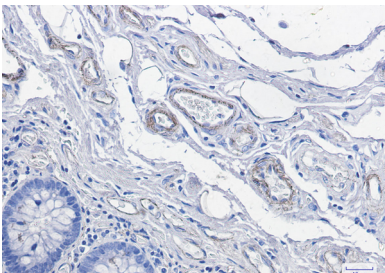
이미지 데이터



CD146 항체를 사용하여 HeLa 세포에서 CD146(녹색)의 면역표지 분석을 수행했다.



CD146 항체를 사용하여 C6 및 HeLa 세포 용출액에서 CD146의 면역표지 분석을 수행했다.



CD146 항체를 사용하여 뇌피복막의 결합 조직 면역조직화 분석. 항원 특이적 과염색 조건은 pH 6.0 용액을 사용했다.