

**제품명: CaMK1** 토끼 단클론 항체

**카탈로그 번호: AMRe01518**

연구용 전용

## 요약

설명	재조합 토끼 단클론 항체
숙주	토끼
적용	WB
반응성	쥐 생체
결합	비결합
변형	수정치 없음
아이소타입	IgG
클론성	단클론
형태	액체
농도	0.5mg/ml. 본 제품의 농도는 재조합에 따라 다를 수 있습니다.
Storage	Aliquot 하여 $-20^{\circ}\text{C}$ 에 보관(12 개월 유효). 냉동/해동 반복을 피하십시오.
Shipping	Ice bags
버퍼	50mM 트리스클렌소(pH 7.4), 0.15M NaCl, 40% 글세롤 0.01% 아지다 트림릿 0.05% 보충액
정제	천상정제

## 적용

희석 비율	WB 1:500-1:1000
분자량	Calculated MW: 41 kDa; Observed MW: 41 kDa

## 항원 정보

유전자명	CAMK1
다른 이름	CaM K1; CaM KI; CaMK 1; CAMK I; CaMK1 alpha; CAMK1 PEN; CaMKI alpha
유전자 ID	8536
SwissProt ID	Q14012
면역원	인간 CaMKI 의 합성 펩타이드

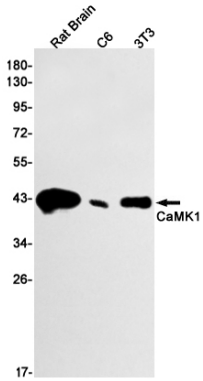
## 배경

칼슘에 의해 활성화되는 CaMKK-CaMK1 신호전달 체계에 있는 구성 요소로서, 중심 단백질이며, 칼슘 의존적 활성화인 효소 세균주, 호르몬성 세포분화, 근육 분화, 조직 및 신경 생성을 조절한다. 가접합 시열[MVLIF]-x-R-x(2)-[ST]-x(3)-[MVLIF]를 포함한다.

## 연구 분야

신경학

## 이미지 데이터



CaMK1 항체를 사용하여 C6 및 3T3 세포에서 CaMK1의 위치를 분석을 수행한다.