

제품명: PLGF 토끼 단클론 항체

카탈로그 번호: AMRe01514

연구용 전용

요약

설명	재조합 토끼 단클론 항체
숙주	토끼
적용	WB
반응성	인간 쥐 생체
결합	비결합
변형	수정치 없음
아이소타입	IgG
클론성	단클론
형태	액체
농도	0.5mg/ml. 본 제품의 농도는 제조 배치에 따라 다를 수 있습니다.
Storage	Aliquot 하여 -20°C 에 보관(12 개월 유효). 냉동/해동 반복을 피하십시오.
Shipping	Ice bags
버퍼	50mM 트리스클렌스(pH 7.4), 0.15M NaCl, 40% 글세롤 0.01% 아지다 트림 및 0.05% 보흐덴필
정제	천상정제

적용

희석 비율	WB 1:500-1:1000
분자량	Calculated MW: 25 kDa; Observed MW: 25 kDa

항원 정보

유전자명	PGF
다른 이름	Pgf; PGFL; PIGF; Placenta growth factor; Placental growth factor; vascular endothelial growth factor related protein; PIGF; PIGF2; SHGC 10760
유전자 ID	5228
SwissProt ID	P49763
면역원	인간 PLGF 의 합성 펩타이드

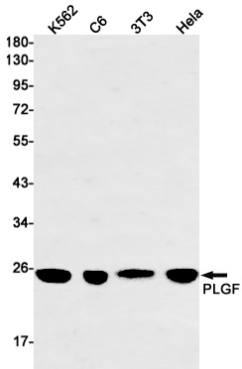
배경

혈관 및 내피 생성에 관여하는 성장인자로서, 여러 종류의 수용체를 포함한다. FLT1/VEGFR-1 수용체 결합부 PIGF-2 동형체는 인간 유전자로 NRP1/뉴클린 1 및 NRP2/뉴클린 2 에 결합한다.

연구 분야

신약개발

이미지 데이터



PLGF 항체를 사용하여 K562, C6, 3T3, HeLa 세포 등에서 PLGF를 확인하였습니다.