

제품명: 글리피칸 1 토끼 단클론 항체

카탈로그 번호: AMRe01512

연구용 전용

요약

설명	재조합 토끼 단클론 항체
숙주	토끼
적용	WB, ICC/IF
반응성	인간
결합	비결합
변형	수정치 없음
아이소타입	IgG
클론성	단클론
형태	액체
농도	0.64mg/ml. 본 제품의 농도는 재조합에 따라 다를 수 있습니다.
Storage	Aliquot 하여 -20°C 에 보관(12개월 유효). 냉동/해동 반복을 피하십시오.
Shipping	Ice bags
버퍼	50mM 트리스클로르산(pH 7.4), 0.15M NaCl, 40% 글세롤, 0.01% 아지다나, 투름 및 0.05% 보호덴빌
정제	천상정제

적용

희석 비율	WB 1:500-1:1000, ICC/IF 1:50-1:200
분자량	Calculated MW: 62 kDa; Observed MW: 55 kDa

항원 정보

유전자명	GPC1
다른 이름	glypican
유전자 ID	2817
SwissProt ID	P35052
면역원	인간 글리피칸 1 의 재조합 단백질

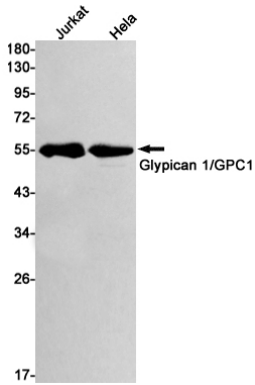
배경

해당 항원을 함유하는 세포 표면 또는 세포간

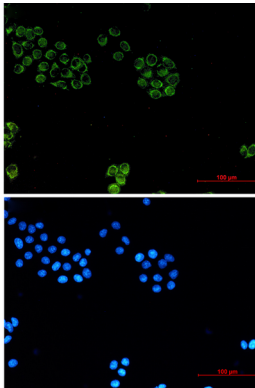
연구 분야

신경학

이미지 데이터



Jurkat 및 HeLa 세포에서 Glypican 1 항을 사용하여 Glypican 1/GPC1에 대한 단백질 분석을 수행합니다.



HeLa 세포에서 Glypican 1/GPC1 항체와 DAPI(청색)를 사용하여 Glypican 1/GPC1(녹색)을 면역세포화학 분석 결과.