

**제품명: TGF 베타 1** 토끼 단클론 항체

**카탈로그 번호: AMRe01510**

연구용 전용

## 요약

설명	재조합 토끼 단클론 항체
숙주	토끼
적용	WB
반응성	인간 쥐 생체
결합	비결합
변형	수정치 없음
아이소타입	IgG
클론성	단클론
형태	액체
농도	0.68mg/ml. 본 제품의 농도는 재조합에 따라 다를 수 있습니다.
Storage	Aliquot 하여 $-20^{\circ}\text{C}$ 에 보관(12개월 유효). 냉동/해동 반복을 피하십시오.
Shipping	Ice bags
버퍼	50mM 트리스클로르산(pH 7.4), 0.15M NaCl, 40% 글세롤 0.01% 아지다 트림 및 0.05% 보호덴빌
정제	천상정제

## 적용

희석 비율	WB 1:500-1:1000
분자량	Calculated MW: 44 kDa; Observed MW: 44 kDa

## 항원 정보

유전자명	Tgfb1
다른 이름	TGF beta 1; TGFB; CED; LAP
유전자 ID	21803
SwissProt ID	P04202
면역원	마우스 TGF 베타1 의 재조합 단백질

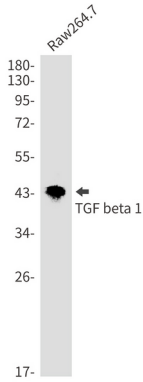
## 배경

형질 전환 세포에서 생산된 TGF- $\beta$ 1 의 조절 및 활성 소멸을 연구하는 잠복 관련 단백질(LAP) 및 형질 전환 세포에서 생산된 TGF- $\beta$ 1 의 세포 전체

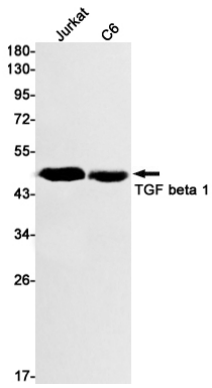
## 연구 분야

실험결과

## 이미지 데이터



TGF beta 1 항을 사용하여 Raw264.7 세포에서 TGF beta 1 의 웨스턴 블롯 분석을 수행합니다.



TGF beta 1 항을 사용하여 Jurkat C6 세포에서 TGF beta 1 의 웨스턴 블롯 분석을 수행합니다.