

제품명: 프로필린 1 토끼 단클론 항체

카탈로그 번호: AMRe01506

연구용 전용

요약

설명	재조합 토끼 단클론 항체
숙주	묘
적용	WB, IHC, ICC/IF, IP
반응성	인간 쥐 생체
결합	비결합
변형	수정치 없음
아이소타입	IgG
클론성	단클론
형태	액체
농도	0.54mg/ml. 본 제품의 농도는 재조합에 따라 다를 수 있습니다.
Storage	Aliquot 하여 -20°C 에 보관 (12 개월 유효). 냉동/해동 반복을 피하십시오.
Shipping	Ice bags
버퍼	50mM 트리스클로르산(pH 7.4), 0.15M NaCl, 40% 글세롤 0.01% 아지다 트림릿 0.05% 보흐덴필
정제	천상정제

적용

희석 비율	WB 1:500-1:1000, IHC 1:50-1:100, ICC/IF 1:50-1:200, IP 1:20-1:50
분자량	Calculated MW: 15 kDa; Observed MW: 15 kDa

항원 정보

유전자명	PFN1
다른 이름	Epididymis tissue protein Li 184a; Profilin I
유전자 ID	5216
SwissProt ID	P07737
면역원	인간 프로필린 1의 항원 펩타이드

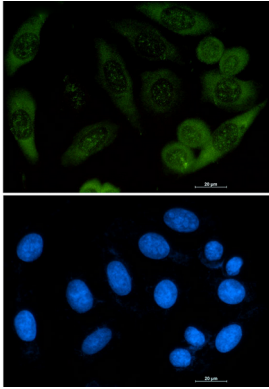
배경

프로필린은 인에 결합하여 세포골격 구성을 돕는다. 고농에서는 인 중을 억제하면 저농에서는 촉진한다. 또한 PIP2 에 결합하여 IP3 및 DG 생성을 억제한다.

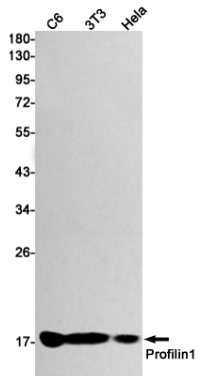
연구 분야

태양세포막

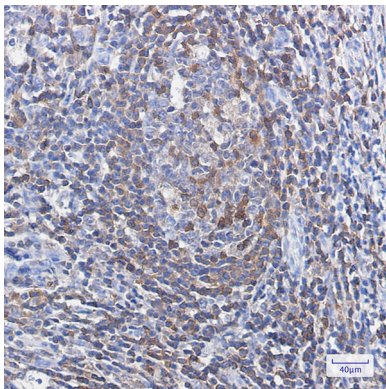
이미지 데이터



프로필린 항체 DAPI(청색)를 사용하여 A549 세포에서 프로필린(녹색)의 면역조직화 분석을 수행했다.



C6, 3T3, HeLa 세포 중 둘에서 프로필린 항체를 사용하여 프로필린의 위치를 판독 분석을 수행했다.



프로필린 항체를 염료 핀에인 판독 조직화 분석 형인 화는 고온 조직의 온도를 pH 6.0 용액 사용했다.