

제품명: PMS2 토끼 단클론 항체

카탈로그 번호: AMRe01493

연구용 전용

요약

설명	재조합 토끼 단클론 항체
숙주	표기
적용	WB, IP
반응성	인간
결합	비결합
변형	수정치 없음
아이소타입	IgG
클론성	단클론
형태	액체
농도	0.3mg/ml. 본 제품의 농도는 제조 배치에 따라 다를 수 있습니다.
Storage	Aliquot 하여 -20°C 에 보관 (12 개월 유효). 냉동/해동 반복을 피하십시오.
Shipping	Ice bags
버퍼	50mM 트리스클로르산 (pH 7.4), 0.15M NaCl, 40% 글세롤, 0.01% 아지다 트림 및 0.05% 보르덴필
정제	천상정제

적용

희석 비율	WB 1:500-1:1000, IP 1:20-1:50
분자량	Calculated MW: 96 kDa; Observed MW: 96 kDa

항원 정보

유전자명	PMS2
다른 이름	DNA mismatch repair gene; DNA mismatch repair protein PMS2; HNPCC4; PMS1 protein homolog 2
유전자 ID	5395
SwissProt ID	P54278
면역원	인간 PMS2 의 항원 펩타이드

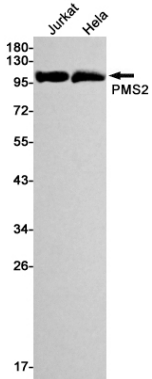
배경

RFC와 PCNA 기반인 헤파 MutL-MutS 이중 단백질 복합체 형성인 PMS2 의 단클론 항체가 항원입니다. 이 항체는 유전자 불안정성을 유발하여 엑소클레아 EXO1 이 불활성화 하는 것을 분할 수 있는 새로운 전략을 생성한다. DNA mismatch를 방지하여 부유한 DNA 기반 검정 기록한다.

연구 분야

후생학/핵산염기

이미지 데이터



PMS2 항을 사용하여 Jurkat 및 HeLa 세포 용출액에서 PMS2의 위치를 분석을 수행했다.