

제품명: MAGEC2 토끼 단클론 항체

카탈로그 번호: AMRe01490

연구용 전용

요약

설명	재조합 토끼 단클론 항체
숙주	토끼
적용	WB, IHC, IP
반응성	인간
결합	비결합
변형	수정치 없음
아이소타입	IgG
클론성	단클론성
형태	액체
농도	0.81mg/ml. 본 제품 농도는 재조합에 따라 다를 수 있습니다.
Storage	Aliquot 하여 -20°C 에 보관(12개월 유효). 냉동/해동 반복을 피하십시오.
Shipping	Ice bags
버퍼	50mM 트리스클로르산(pH 7.4), 0.15M NaCl, 40% 글세롤, 0.01% 아세트산, 0.05% 보르덴질
정제	천상정제

적용

희석 비율	WB 1:500-1:1000, IHC 1:50-1:100, IP 1:20-1:50
분자량	Calculated MW: 41 kDa; Observed MW: 55 kDa

항원 정보

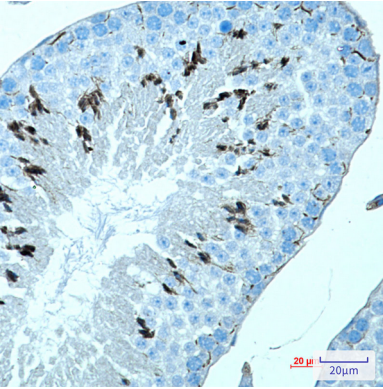
유전자명	MAGEC2
다른 이름	CT10, MAGE-C2 antigen, MAGE-E1 antigen, MAGEC2, HCA587, MAGEE1
유전자 ID	51438
SwissProt ID	Q9UBF1
면역원	인간 MAGEE1 의 재조합 단백질

배경

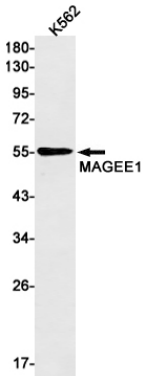
RING 형 면역결핍 E3 유비쿼틴 단백질과 E1 유비쿼틴 리가제를 항상 사용하는 것입니다.

연구 분야

이미지 데이터



MAGEC2 항체를 이용하여 대장암 조직에서 MAGEC2의 발현을 확인하기 위해 IHC를 pH 6.0 용액에서 수행하였다.



MAGEE1 항체를 이용하여 K562 세포에서 MAGEE1의 발현을 확인하였다.