

제품명: PAX6 토끼 단클론 항체

카탈로그 번호: AMRe01489

연구용 전용

요약

설명	재조합 토끼 단클론 항체
숙주	토끼
적용	WB
반응성	인간
결합	비결합
변형	수정치 없음
아이소타입	IgG
클론성	단클론성
형태	액체
농도	0.18mg/ml. 본 제품의 농도는 재조합에 따라 다를 수 있습니다.
Storage	Aliquot 하여 -20°C 에 보관 (12 개월 유효). 냉동/해동 반복을 피하십시오.
Shipping	Ice bags
버퍼	50mM 트리스클로르산 (pH 7.4), 0.15M NaCl, 40% 글세롤 0.01% 아지다 트림 및 0.05% 보호덴빌
정제	천상정제

적용

희석 비율	WB 1:500-1:1000
분자량	Calculated MW: 47 kDa; Observed MW: 47 kDa

항원 정보

유전자명	PAX6
다른 이름	PAX6; AN2; Paired box protein Pax-6; Aniridia type II protein; Oculorhombin
유전자 ID	5080
SwissProt ID	P26367
면역원	인간 PAX6 의 재조합 단백질

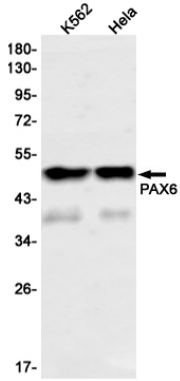
배경

눈과 중추 신경계 및 장 발달에 중요한 역할을 하는 전사 인자 유전자 유전자 발현 패턴에 필수적이며 (유사성)에, 글루콘, 안료 및 소포 단백질과도 상호작용하는 데에 PAX4와 경쟁한다. 정향 단백질은 열 안정성에서 특이적으로 이 특성을 조절한다 (유사성)에.

연구 분야

신경학

이미지 데이터



PAX6 항을 사용하여 K562 및 HeLa 세포에서 PAX6의 단백질 발현을 수행합니다.