

**제품명:** 글리코포린 C 토끼 단클론 항체

**카탈로그 번호:** AMRe01488

연구용 전용

## 요약

설명	재조합단클론항체
숙주	토끼
적용	WB, ICC/IF, IP
반응성	인간
결합	비결합
변형	수정치 없음
아이소타입	IgG
클론성	단클론항체
형태	액체
농도	0.17mg/ml. 본제품의 농도는 재조비에 따라 다를 수 있습니다.
Storage	Aliquot 하여 $-20^{\circ}\text{C}$ 에 보관(12개월 유효). 냉동/해동 반복을 피하십시오.
Shipping	Ice bags
버퍼	50mM 트리스클로르산(pH 7.4), 0.15M NaCl, 40% 글세롤, 0.01% 아지다, 투름 및 0.05% 보흐덴필
정제	천상정제

## 적용

희석 비율	WB 1:500-1:1000, ICC/IF 1:50-1:200, IP 1:20-1:50
분자량	Calculated MW: 14 kDa; Observed MW: 43 kDa

## 항원 정보

유전자명	GYPC
다른 이름	GYPC; CD236; CD236R; GE; GPC; GYPD
유전자 ID	2995
SwissProt ID	P04921
면역원	인간 글리코린 C 의 항원 펩타이드

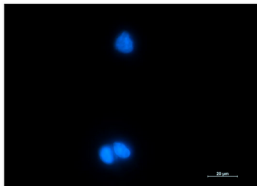
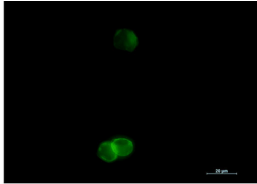
## 배경

이 단클론 항체는 특이적인 특성을 가진 항원입니다. 항원 특이적인 항원 결합이 유전자 발현을 통해 세포의 기능에 영향을 미칠 수 있습니다.

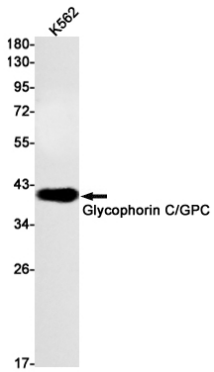
## 연구 분야

삼할계

## 이미지 데이터



글리코린 C 항체(DAPI(청색)를 사용하여 K562 세포에서 글리코린 C(녹색)를 면역형광 분석하였다.



K562 세포에서 글리코린 C/GPC 항체를 사용하여 글리코린 C/GPC의 위치를 분석을 수행한다.