

**제품명: FDFT1** 토끼 단클론 항체

**카탈로그 번호: AMRe01487**

연구용 전용

## 요약

설명	재조합 토끼 단클론 항체
숙주	토끼
적용	WB, ICC/IF, IP
반응성	인간 쥐
결합	비결합
변형	수정치 없음
아이소타입	IgG
클론성	단클론
형태	액체
농도	0.64mg/ml. 본 제품의 농도는 재조합에 따라 다를 수 있습니다.
Storage	Aliquot 하여 $-20^{\circ}\text{C}$ 에 보관(12 개월 유효). 냉동/해동 반복을 피하십시오.
Shipping	Ice bags
버퍼	50mM 트리스클로르산(pH 7.4), 0.15M NaCl, 40% 글세롤 0.01% 아지다 트림릿 0.05% 보충단질
정제	천상정제

## 적용

희석 비율	WB 1:500-1:1000, ICC/IF 1:50-1:200, IP 1:20-1:50
분자량	Calculated MW: 48 kDa; Observed MW: 48 kDa

## 항원 정보

유전자명	FDFT1
다른 이름	DGPT; ERG9; FDFT1; SQS; Squalene synthase; SS
유전자 ID	2222
SwissProt ID	P37268
면역원	인간 FDFT1 의 재조합 단백질

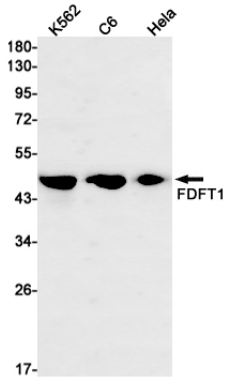
## 배경

이 페이지는 생물의 핵심정보로서 생물정보를 통한 연구에 중대한 역할을 하는 것으로 여겨진다.

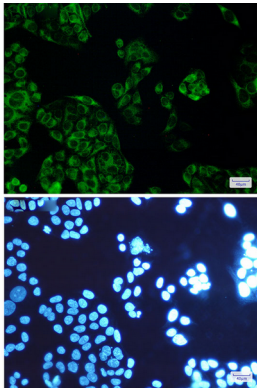
## 연구 분야

삼할계

## 이미지 데이터



FDF1 항체를 사용하여 K562, C6, HeLa 세포에서 FDF1의 위치를 분석을 수행했다.



FDF1 항체와 DAPI (청색)를 사용하여 HeLa 세포에서 FDF1 (적색)의 위치를 분석을 수행했다.