

제품명: MLH1 토끼 단클론 항체

카탈로그 번호: AMRe01485

연구용 전용

요약

설명	재조합 토끼 단클론 항체
숙주	토끼
적용	WB, ICC/IF, IP
반응성	인간 쥐 생체
결합	비결합
변형	수정치 없음
아이소타입	IgG
클론성	단클론 항체
형태	액체
농도	0.37mg/ml. 본 제품의 농도는 재조비에 따라 다를 수 있습니다.
Storage	Aliquot 하여 -20°C 에 보관 (12 개월 유효). 냉동/해동 반복을 피하십시오.
Shipping	Ice bags
버퍼	50mM 트리스클로르산 (pH 7.4), 0.15M NaCl, 40% 글세롤 0.01% 아지다 트림릿 0.05% 보흐덴필
정제	천상정제

적용

희석 비율	WB 1:500-1:1000, ICC/IF 1:50-1:200, IP 1:20-1:50
분자량	Calculated MW: 85 kDa; Observed MW: 85 kDa

항원 정보

유전자명	MLH1
다른 이름	MLH1; COCA2; DNA mismatch repair protein Mlh1; MutL protein homolog 1
유전자 ID	4292
SwissProt ID	P40692
면역원	인간 MLH1 의 항원 펩타이드

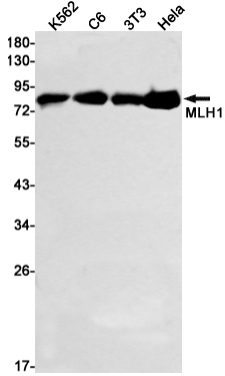
배경

이 유전자는 유전자 불안정성 증후군 (HNPCC) 에 대한 유전자 돌연변이가 발생하는 유전자로 확인되었습니다. 이 유전자는 DNA 불일치 복구 유전자 mutL 의 인간 상동체이며 HNPCC 에서는 특정한 유전자 돌연변이 (RER+ 표형)와 일치합니다. 서로 다른 돌연변이 부위는 대체로 유전자 변이체로 보고되었지만, 이들 변이체는 일치하지 않습니다.

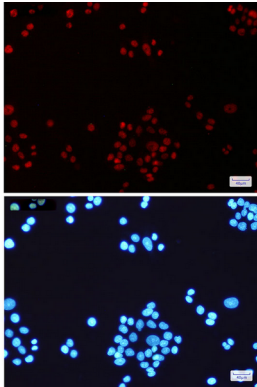
연구 분야

후유전학/핵산진단

이미지 데이터



MLH1 항을 사용하여 K562, C6, 3T3, HeLa 세포를 이용하여 MLH1의 위치를 분석을 수행했다.



MLH1 항을 DAPI(청색)를 사용하여 HeLa 세포에 MLH1(적색)의 면역표지화 분석을 수행했다.