

제품명: SATB2 토끼 단클론 항체

카탈로그 번호: AMRe01482

연구용 전용

요약

설명	재조합 토끼 단클론 항체
숙주	묘
적용	WB
반응성	쥐
결합	비결합
변형	수정치 없음
아이소타입	IgG
클론성	단클론
형태	액체
농도	0.3mg/ml. 본 제품의 농도는 재조합에 따라 다를 수 있습니다.
Storage	Aliquot 하여 -20°C 에 보관(12 개월 유효). 냉동/해동 반복을 피하십시오.
Shipping	Ice bags
버퍼	50mM 트리스클렌스(pH 7.4), 0.15M NaCl, 40% 글세롤, 0.01% 아지다 트림릿, 0.05% 보흐덴필
정제	천상정제

적용

희석 비율	WB 1:500-1:1000
분자량	Calculated MW: 83 kDa; Observed MW: 83 kDa

항원 정보

유전자명	SATB2
다른 이름	GLSS; SATB family member 2; SATB homeobox 2; SATB2; Special AT rich sequence binding protein 2
유전자 ID	23314
SwissProt ID	Q9UPW6
면역원	인 SATB2 의항원 펩타이드

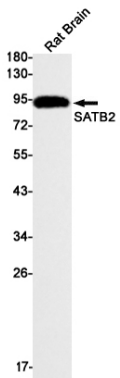
배경

DNA 의 핵 질 또는 골격 단백질에 결합한다. 중기 DNA 의 당 안 구조를 인식하는 것으로 보인다. DNA 의 결합 부위(MAR)에 결합하여 국적인 크로마틴 재구성 유혹과 핵 위치를 조절하는 전사인이다. 여러 크로마틴 수정 효소의 결합 부위를 해체하는 HDAC) 또는 크로마틴(HAT)를 프로모터와 인체에 직접 결합한다.

연구 분야

신경학

이미지 데이터



SATB2 항체를 사용하여 뇌 조직에서 SATB2의 위치를 확인하였다.